

Bologna,
19-23 ottobre
October 2021



The Event



NOVITÀ TECNICHE

TECHNICAL INNOVATIONS

SEGNALAZIONI

MENTIONS

PREMIO BLU

BLU AWARD

  **FEDER
UNACOMA**
Federazione Nazionale Costruttori
Macchine per l'Agricoltura


international
T W E N T Y - O N E

I saloni/Salons



ESPOSIZIONE INTERNAZIONALE
DI MACCHINE PER L'AGRICOLTURA
E IL GIARDINAGGIO

INTERNATIONAL AGRICULTURAL AND
GARDENING MACHINERY EXHIBITION



Federazione Nazionale Costruttori
Macchine per l'Agricoltura



Mechanizing the world

FederUnacoma rappresenta, all'interno di Confindustria, un sistema di imprese per lo sviluppo della meccanizzazione. In essa confluiscono le associazioni di costruttori di macchine, attrezzature e tecnologie per l'agricoltura, il giardinaggio, la cura del verde e la componentistica.

FederUnacoma è la federazione attraverso la quale le industrie italiane della meccanizzazione dialogano con le istituzioni, promuovono l'innovazione, la cultura d'impresa, la presenza sui mercati nazionali e internazionali.

FederUnacoma represents, within Confindustria, a system of companies for the development of mechanisation. The federation forms an umbrella organisation for manufacturers associations in the field of machinery, equipment and technology for agriculture, gardening and open space maintenance and components.

FederUnacoma is the federation whereby the Italian mechanisation industry is able to interface with institutions, promote innovation, business culture and the penetration in national and international markets.

FederUnacoma - I - 00159 Roma - Via Venafro, 5 - Tel. (+39) 06.432.981 - Fax (+39) 06.4076.370
info@federunacoma.it

www.federunacoma.it



ASSOMAO
Associazione
Costruttori Implementi



ASSOMASE
Associazione Costruttori
Macchine Semoventi



ASSOTRATTORI
Associazione Costruttori Trattori



COMACOMP
Associazione Costruttori
Componentisti



COMAGARDEN
Associazione Costruttori Macchine
per il Giardinaggio

CATALOGO CATALOGUE



ESPOSIZIONE INTERNAZIONALE
DI MACCHINE PER L'AGRICOLTURA
E IL GIARDINAGGIO

International Agricultural and
Gardening Machinery Exhibition

Bologna, 19-23
ottobre/October
2021



FEDERUNACOMA Surl

00159 Roma - Via Venafrò, 5
tel. (+39) 06 432981 - fax (+39) 06 4076370
www.eima.it - www.federunacoma.it
eima@federunacoma.it

Organizzata dalla FEDERUNACOMA surl
con la collaborazione di BolognaFiere Spa

Organized by FEDERUNACOMA Surl
in collaboration with BolognaFiere Spa



L'INIZIATIVA FEDERUNACOMA

Dal 1986 FederUnacoma promuove in occasione di EIMA, un Concorso **per premiare e valorizzare i prodotti innovativi proposti dall'industria di settore a servizio di attività agricole e di gardening** sempre più all'avanguardia in termini di qualità produttiva, di sicurezza e di sostenibilità ambientale.

Il Concorso è rivolto a tutte le Aziende espositrici EIMA che hanno realizzato macchinari, accessori o componenti realmente innovativi e capaci di migliorare i processi produttivi e la qualità del lavoro degli operatori del comparto.

Il Concorso assegna la **"Novità Tecnica"** a mezzi e dispositivi che a giudizio del Comitato di valutazione presentano carattere di assoluta innovazione, il **"Premio Blu"** alle soluzioni che si distinguono in tema ambientale e la **"Segnalazione"** a tutti i dispositivi che presentano perfezionamenti originali rispetto a prodotti già costruiti o brevettati. In considerazione della particolare situazione creatasi con l'emergenza sanitaria che ha portato al doppio appuntamento EIMA International, anteprima digitale nel novembre 2020 e rassegna tradizionale nel 2021, anche il concorso per le novità tecniche avrà una sua appendice per consentire la più ampia partecipazione delle ditte espositrici al contest. In occasione di EDP verranno infatti presentate novità tecniche, premi blu e segnalazioni sulla base delle proposte arrivate sino al 28 settembre, e successivamente verranno considerate anche le ulteriori proposte che saranno state presentate entro il 4 dicembre. Tutti i dispositivi verranno esposti durante l'EIMA di febbraio, così come tutte le premiazioni verranno fatte durante l'evento "fisico".





COMITATO INTERNAZIONALE PER LE NOVITÀ TECNICHE

Presidente	Alessandro Malavolti	FEDERUNACOMA
Membri	Roberto Guidotti	C.A.I.
	Renato Delmastro	CNR IMAMOTER
	Massimiliano Ruggeri	CNR IMAMOTER
	Sandro Liberatori	ENAMA
	Davide Gnesini	FEDERUNACOMA
	Chris O'Donoghue	INSTITUTE OF TECHNOLOGY - TRALEE
	Gianni Pillon	INSTITUT UNIVERSITAIRE DE TECNOLOGIE DE CHALON- SUR-SAÔNE - UNIVERSITÉ DE BOURGOGNE
	Henning Meyer	TECHNISCHE UNIVERSITÄT BERLIN
	Constantino Valero	UNIVERSIDAD POLITÉCNICA DE MADRID
	Simone Pascuzzi	UNIVERSITÀ DI BARI
	Giovanni Molari	UNIVERSITÀ DI BOLOGNA
	Raffaele Cavalli	UNIVERSITÀ DI PADOVA
	Luigi Sartori	UNIVERSITÀ DI PADOVA
	Paolo Gay	UNIVERSITÀ DI TORINO
Segreteria		FEDERUNACOMA

THE FEDERUNACOMA INITIATIVE

For every EIMA event held since 1986 FederUnacoma has sponsored a Competition **for awarding prizes enhancing the value of innovative products presented by manufacturers in the sector at the service of agriculture and gardening** which are increasingly more avant-garde for quality manufacture, safety and environmental sustainability. The Competition is open to all companies exhibiting at EIMA which have developed genuinely innovative machines, accessories or components capable of improving productive procedures and the quality of the work of operators in the sector.

The Contest may assign the **“Technical Innovation”** to machines and devices that according to the Committee have features of absolute innovation, the **“Blue Award”** to the solutions which stand out for environmental aspects and the **“Mention”** to all the products which present original improvements compared to products already manufactured or patented.

Considering the particular situation due to the sanitary emergency which led to the double schedule of EIMA International, with the digital preview in November 2020 and traditional exhibition in 2021, also the Technical Innovations Contest will have his own appendix to allow the larger participation by the exhibiting companies to the Contest. On the occasion of EDP, in fact, the Technical Innovations, the Blue Awards and the Mentions arrived before 28th September will be shown, and afterwards also the applications which will arrive before 4th December will be considered. All products will be exhibited during EIMA in February, and all the awards will be given during the “physical” event.





INTERNATIONAL COMMITTEE FOR TECHNICAL INNOVATIONS

<i>President</i>	<i>Alessandro Malavolti</i>	<i>FEDERUNACOMA</i>
<i>Members</i>	<i>Roberto Guidotti</i>	<i>C.A.I.</i>
	<i>Renato Delmastro</i>	<i>CNR IMAMOTER</i>
	<i>Massimiliano Ruggeri</i>	<i>CNR IMAMOTER</i>
	<i>Sandro Liberatori</i>	<i>ENAMA</i>
	<i>Davide Gnesini</i>	<i>FEDERUNACOMA</i>
	<i>Chris O'Donoghue</i>	<i>INSTITUTE OF TECHNOLOGY - TRALEE</i>
	<i>Gianni Pillon</i>	<i>INSTITUT UNIVERSITAIRE DE TECHNOLOGIE DE CHALON- SUR-SAÔNE - UNIVERSITÉ DE BOURGOGNE</i>
	<i>Henning Meyer</i>	<i>TECHNISCHE UNIVERSITÄT BERLIN</i>
	<i>Constantino Valero</i>	<i>UNIVERSIDAD POLITÉCNICA DE MADRID</i>
	<i>Simone Pascuzzi</i>	<i>UNIVERSITÀ DI BARI</i>
	<i>Giovanni Molari</i>	<i>UNIVERSITÀ DI BOLOGNA</i>
	<i>Raffaele Cavalli</i>	<i>UNIVERSITÀ DI PADOVA</i>
	<i>Luigi Sartori</i>	<i>UNIVERSITÀ DI PADOVA</i>
	<i>Paolo Gay</i>	<i>UNIVERSITÀ DI TORINO</i>
<i>Secreteriat</i>		<i>FEDERUNACOMA</i>



INDICE NOVITÀ TECNICHE EIMA 2021

AZIENDA	PAD	STAND	NOVITÀ TECNICA
ALPEGO SPA	26	A/21	HORIZON
ANTONIO CARRARO SPA	36	A/6	SRX 5800/6800 TORA
 ARAG SRL	30	B/2	ORION WR
ARGO TRACTORS SPA	16	A/13	LANDINI REX4 ELECTRA EVOLVING HYBRID
 AUGMENTA	36	A/14	AUGMENTA - ANALIZZATORE DA CAMPO
BSC SPA	19	A/23	DUALSTEER
 CAFFINI SPA	30	A/17	SMART SYNTHESIS
COBO SPA	18	B/47	KIT AGRI 4.0;
	36	A/26	KIT EASY FIT
 DCM SPREADERS	26	A/24	SW5 E
EARTH AUTOMATIONS SRL	36	A/30	DOOD
HORTECH SRL	31	B/1	SLIDE VENTUM TRAX
MASCHIO GASPARDO SPA	25	A/18	TORO ISOTRONIC
 NOBILI SPA - CNH INDUSTRIAL SPA	25	A/20	E-SPRAYER ED E-MULCHER
	36	A/27	AZIONATE DA TRATTRICE E-SOURCE
	16	A/11	
OLIMAC SRL	29	D/22	DRAGO GOLD
RINIERI SRL	26	A/31	SISTEMA POSIZIONAMENTO AUTOMATICO EASYRIDE



TECHNICAL INNOVATIONS INDEX EIMA 2021

COMPANY	HALL	STAND	TECHNICAL INNOVATION
ALPEGO SPA	26	A/21	<i>HORIZON</i>
ANTONIO CARRARO SPA	36	A/6	<i>SRX 5800/6800 TORA</i>
 ARAG SRL	30	B/2	<i>ORION WR</i>
ARGO TRACTORS SPA	16	A/13	<i>LANDINI REX4 ELECTRA EVOLVING HYBRID</i>
 AUGMENTA	36	A/14	<i>AUGMENTA FIELD ANALYZER</i>
BSC SPA	19	A/23	<i>DUALSTEER</i>
 CAFFINI SPA	30	A/17	<i>SMART SYNTHESIS</i>
COBO SPA	18	B/47	<i>KIT AGRI 4.0;</i>
	36	A/26	<i>KIT EASY FIT</i>
 DCM SPREADERS	26	A/24	<i>SW5 E</i>
EARTH AUTOMATIONS SRL	36	A/30	<i>DOOD</i>
HORTECH SRL	31	B/1	<i>SLIDE VENTUM TRAX</i>
MASCHIO GASPARDO SPA	25	A/18	<i>TORO ISOTRONIC</i>
 NOBILI SPA - CNH INDUSTRIAL SPA	25	A/20	<i>FULL ELECTRIC E-SPRAYER AND</i>
	36	A/27	<i>E-MULCHER POWERED BY TRACTOR</i>
	16	A/11	<i>E-SOURCE</i>
OLIMAC SRL	29	D/22	<i>DRAGO GOLD</i>
RINIERI SRL	26	A/31	<i>EASYRIDE - SYSTEM FOR AUTOMATIC POSITIONING</i>



INDICE NOVITÀ TECNICHE EIMA 2021

AZIENDA	PAD	STAND	NOVITÀ TECNICA
RIVULIS	22	A/19	DEFEND
SELVATICI SRL in collaborazione con	25	A/10	RIPUNTATORE ROTANTE
BERTONI SRL	30	C/23	
SPEZIA SRL	29	D/13	ALS 2020 - RACCOGLITRICE AUTOMATICA DI FOGLIE DI VITE
WALVOIL SPA in collaborazione con	18	B/45	ALS - SISTEMA ADATTIVO LOAD SENSING SU TELEHANDLER DIECI AGRIPUS GD 42.7
DIECI SRL	36	A/4	





TECHNICAL INNOVATIONS INDEX EIMA 2021

COMPANY	HALL	STAND	TECHNICAL INNOVATION
RIVULIS	22	A/19	<i>DEFEND</i>
SELVATICI SRL in partnership with BERTONI SRL	25	A/10	<i>ROTATING SUBSOILER</i>
	30	C/23	
SPEZIA SRL	29	D/13	<i>AUTOMATIC LEAFPICKERING AND STORAGE ALS 2020</i>
WALVOIL SPA in partnership with DIECI SRL	18	B/45	<i>ALS – ADAPTIVE LOAD SENSING ON DIECI AGRIPPLUS GD 42.7 TELEHANDLER</i>
	36	A/4	



ALPEGO SPA con Socio unico



36045 Lonigo (VI) - Via Giovanni e Giuseppe Cenzato, 9
Tel. (+39) 0444 646100 - Fax (+39) 0444 646199
E-mail: info@alpego.com
web: www.alpego.com

HORIZON - DISPOSITIVO AUTO-LIVELLANTE PER TESTA DI DISTRIBUZIONE DI SEMI O FERTILIZZANTE

HORIZON – SELF ALIGNING DEVICE FOR HEAD DISTRIBUTORS OF SEED OR FERTILIZER

PAD/PAV 26 - STAND A/21

DI CHE SI TRATTA/WHAT IS IT

Dispositivo elettromeccanico per seminatrice pneumatica, per mantenere la testa di distribuzione in posizione orizzontale, indipendentemente dalla pendenza del terreno.
Electromechanical device for pneumatic seeders to keep the distribution head horizontal, independently from the slope of the field.

IN COSA CONSISTE L'INNOVAZIONE/WHAT IS INNOVATIVE

Tale dispositivo non era disponibile in precedenza.
Such a device was not available before.

VANTAGGI ATTESI/FORESEEN ADVANTAGES

Uniformità nella distribuzione per le seminatrici pneumatiche. Può essere installato su una macchina già esistente.

Uniformity in seed distribution for pneumatic seeders. It can be retrofitted.





ANTONIO CARRARO SPA

35011 Campodarsego (PD) - Via Caltana, 24
Tel. (+39) 0499219921 - Fax (+39) 0499219922
E-mail: info@antoniocarraro.it
web: www.antoniocarraro.com

SRX 5800/6800 TORA SRX 5800/6800 TORA

PAD/PAV 36 - STAND A/6

DI CHE SI TRATTA/WHAT IS IT

Trattrice stretta altamente specializzata.
Highly specialized narrow tractor.

IN COSA CONSISTE L'INNOVAZIONE/WHAT IS INNOVATIVE

La principale innovazione è che la trattrice ha le stesse dimensioni della serie precedente, nonostante il suo motore sia ora equipaggiato con filtro anti-particolato, risponda alla fase V del regolamento sulle emissioni e abbia una potenza maggiore. Inoltre, è dotato di un circuito idraulico ad alte prestazioni, di un sedile reversibile e può essere equipaggiato con cabina.

The biggest innovation is that the tractor has the same dimensions of the previous series, even if its engine is now equipped with DPF filter, complies with Stage-V emissions regulation and has more power. In addition, it has an highly capable hydraulic circuit, a reversible seat and it can be equipped with a cab.

VANTAGGI ATTESI/FORESEEN ADVANTAGES

Questa tipologia di trattrice permette la meccanizzazione agricola in luoghi difficilmente raggiungibili. Il continuo inasprimento del regolamento sulle emissioni mette a rischio la stessa esistenza di queste trattrici.

This type of tractor allows agricultural mechanization in places which are very hard to reach. Continuous tightening of the emissions regulations jeopardize the existence itself of these tractors.



ANTONIO CARRARO SPA
NOVITA' TECNICA/TECHNICAL INNOVATION

ARAG SRL



42048 Rubiera (RE) - Via Palladio 5/A
Tel. (+39) 0522 622011 - Fax (+39) 0522 628944
E-mail: vendite@aragnet.com
web: www.aragnet.com

ORION WR

ORION WR

PAD/PAV 30 - STAND B/2

DI CHE SI TRATTA/WHAT IS IT

Flussimetro progettato per essere integrato nel sistema di comando di una irroratrice.
Flowmeter designed to be part of the control system of a sprayer.

IN COSA CONSISTE L'INNOVAZIONE/WHAT IS INNOVATIVE

Il flussimetro ha due circuiti separati che possono essere attivati da una valvola. Questo permette una veloce risposta del sistema e misure accurate specialmente all'estremità inferiore della scala.

The flowmeter has two separate circuits which can be activated by a valve. This allows a quick response of the system and accurate measurements especially at the lower end of the range.

VANTAGGI ATTESI/FORESEEN ADVANTAGES

La soluzione permette ai costruttori di irroratrici, di progettare circuiti per la distribuzione che sono più precisi, più veloci e più adatti all'agricoltura di precisione. È una soluzione abilitante che contribuisce alla riduzione dell'impatto ambientale dei prodotti fitoiatrici.

The solution allows sprayer manufacturers to design circuits for the distribution which are more precise, faster and more suitable for the reduction of the environmental impact of chemicals used in precision agriculture. It's an enabling solution which contributes to the reduction of the environmental impact of chemicals used in agriculture.





ARGO TRACTORS SPA

42042 Fabbrico (RE) - Via Matteotti, 7
Tel. (+39) 0522 656111 - Fax (+39) 0522 656476
E-mail: webmaster@argotracors.com
web: www.argotracors.com

LANDINI REX4 ELECTRA EVOLVING HYBRID LANDINI REX4 ELECTRA EVOLVING HYBRID

PAD/PAV 16 - STAND A/13

DI CHE SI TRATTA/WHAT IS IT

Trattrice compatta specializzata ibrida, con cambio robotizzato e sospensioni semi-attive per la cabina.

Compact specialized tractor with hybrid power train, robotized speed-shift and semi-active cab suspension.

IN COSA CONSISTE L'INNOVAZIONE/WHAT IS INNOVATIVE

Si tratta della prima trattrice compatta ibrida dove l'assale anteriore è azionato solo da due motori elettrici. Inoltre, come trattrice compatta, offre soluzioni abitualmente progettate per trattori di alta gamma da pieno campo: cabina semi-attiva controllata elettronicamente, cambio robotizzato.

It's the first compact tractor with hybrid powertrain, where the front axle is driven only by two electric motors. In addition, as a compact tractor, it features other solutions usually designed for top range open field tractors: semi-active electronically controlled suspended cab, robotized gearbox.

VANTAGGI ATTESI/FORESEEN ADVANTAGES

Miglioramenti nel comfort, guidabilità e riduzioni nei consumi, possibilità di scegliere il rapporto tra ruote anteriori e posteriori secondo le necessità, riduzione del raggio di sterzata.

Improvements in comfort, drivability and fuel savings, possibility to customize the ratio front/rear wheel according to the needs, reduction of turning radius.



ARGO TRACTORS SPA
NOVITA' TECNICA/TECHNICAL INNOVATION

AUGMENTA AGRICULTURE TECHNOLOGIES

Single Member PC



15124 Athens (Greece) - Iereos Dousi, 8
Tel. (+30) 698 698 6798
E-mail: info@augmenta.ag
web: www.augmenta.ag

AUGMENTA - ANALIZZATORE DA CAMPO

AUGMENTA FIELD ANALYZER

PAD/PAV 36 - STAND A/14

DI CHE SI TRATTA/WHAT IS IT

Dispositivo per visione multispettrale, per rilevare in tempo reale le necessità della coltura attraverso la visione computerizzata. In particolare, può effettuare l'applicazione a rateo variabile di azoto, regolatori di crescita e defogliante.

Device for multispectral machine vision, to detect in real time the plant's needs through computer vision. In particular, it can perform nitrogen, growth regulators and defoliant variable rate application.

IN COSA CONSISTE L'INNOVAZIONE/WHAT IS INNOVATIVE

Il dispositivo può essere installato su qualunque combinazione trattatrice-spandiconcime, purché siano entrambi ISOBUS come certificato da AEF.

The device can be fitted on every possible combination tractor-solid fertilizer spreader, provided that they are both ISOBUS as certified by AEF.

VANTAGGI ATTESI/FORESEEN ADVANTAGES

Riduzione dei costi, riduzione dell'impatto ambientale. Può essere installato su una larga varietà di macchine esistenti.

Cost saving, reduction in environmental impact. It can be retrofitted in a wide range of applications.





BCS SPA

20081 Abbiategrasso (MI) - Viale Mazzini 161
Tel. (+39) 02 94821
E-mail: info@bcs-ferrari.it
web: www.bcs-ferrari.it

DUALSTEER DUALSTEER

PAD/PAV 19 - STAND A/23

DI CHE SI TRATTA/WHAT IS IT

Trattrice stretta altamente specializzata, equipaggiata con sistema Dualsteer, che riduce il raggio di sterzata a fine campo.

Highly specialized narrow tractor, equipped with Dualsteer system, which reduces the turning radius at the end of the field.

IN COSA CONSISTE L'INNOVAZIONE/WHAT IS INNOVATIVE

La principale innovazione è che la trattrice ha una manovrabilità migliorata rispetto alla serie precedente, anche se la sua motorizzazione rispetta ora lo Stage V del Regolamento sulle emissioni.

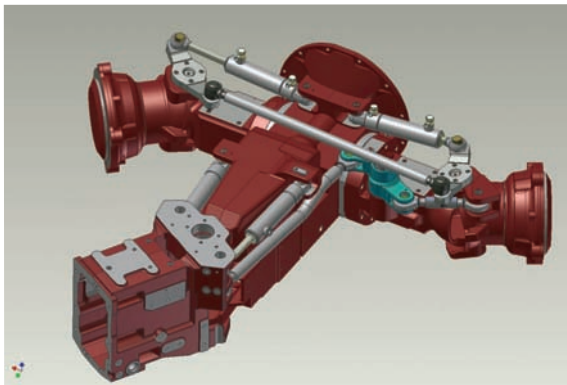
The biggest innovation is that the tractor has an improved maneuverability compared to the previous series, even if its engine is now compliant with Stage-V emissions regulation.

VANTAGGI ATTESI/FORESEEN ADVANTAGES

Questo tipo di trattrice permette la meccanizzazione agricola in luoghi molto difficili da raggiungere. Il continuo inasprimento della legislazione sulle emissioni mette a rischio l'esistenza stessa di queste trattrici.

This type of tractor allows agricultural mechanization in places which are very hard to reach.

Continuous tightening of the emissions regulations jeopardize the existence itself of these tractors.





37050 Palù (VR) - Via G. Marconi, 2
Tel. (+39) 045 9581100 - Fax (+39) 045 6070485
E-mail: info@caffini.com
web: www.caffini.com

SMART SYNTHESIS

SMART SYNTHESIS

PAD/PAV 30 - STAND A/17

DI CHE SI TRATTA/WHAT IS IT

Irroratrice per colture arboree con ventola azionata da un motore elettrico e con ugelli a modulazione di lunghezza di impulso.

Tree sprayer with electrically powered fan and Pulse Width Modulation nozzles.

IN COSA CONSISTE L'INNOVAZIONE/WHAT IS INNOVATIVE

Entrambe le soluzioni sono adottate su una irroratrice per colture arboree per la prima volta: il motore elettrico che aziona la ventola, e gli ugelli a modulazione di lunghezza di impulso.

Both solutions are adopted on a tree sprayer for the first time: the electric motor which powers the fan and the PWM nozzles.

VANTAGGI ATTESI/FORESEEN ADVANTAGES

Il motore elettrico per il ventilatore permette di controllare con precisione anche il flusso di aria, a seconda delle caratteristiche locali della coltura. Inoltre, gli ugelli a modulazione di lunghezza di impulso aumentano la controllabilità dell'irrorazione della miscela. Il risultato complessivo è una riduzione nell'impatto ambientale.

The electric motor for the fan allows to precisely control also the air-flow, depending on local characteristics of the canopy. In addition, PWM nozzles increase the controllability of the sprayed liquid. The overall result is a reduction in the environmental impact.





COBO SPA

25024 Leno (BS) - Via Tito Speri 10
Tel. (+39) 03090451
E-mail: info@cobogroup.net
web: www.cobogroup.net

KIT AGRİ 4.0; KIT EASY FIT

KIT AGRİ 4.0; KIT EASY FIT

PAD/PAV 18 - STAND B/47
PAD/PAV 36 - STAND A/26

DI CHE SI TRATTA/WHAT IS IT

Kit retro fittabili per attrezzature agricole. Il primo, Kit Agri 4.0, permette l'identificazione dell'attrezzatura e il monitoraggio delle sue funzioni; il secondo, Kit Easy Fit, permette ad una attrezzatura silente di diventare una attrezzatura ISOBUS.

Retrofittable kits for agricultural implements. The first one, Kit Agri 4.0, allows the identification of the implement and the monitoring of its functions; the second one, Kit Easy Fit, allows an existing silent implement to become an ISOBUS implement.

IN COSA CONSISTE L'INNOVAZIONE/WHAT IS INNOVATIVE

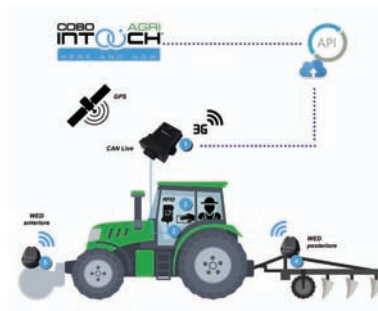
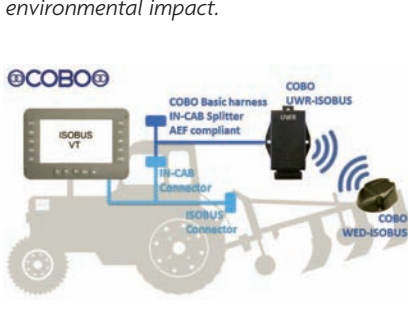
Possibilità di migliorare le prestazioni di attrezzature già in servizio, con due gradi di evoluzione verso l'Agricoltura 4.0. Inoltre, il secondo kit presenta la funzionalità ISOBUS Green, che mostra sul Virtual Terminal la condizione di lavoro ottimale della combinazione trattore-attrezzatura.

The possibility to increase the performances of the existent implements, with two degrees of evolution towards Agriculture 4.0. In addition, the second kit features ISOBUS Green, a function of the system which shows on the Virtual Terminal the optimal working condition of the combination tractor-implement.

VANTAGGI ATTESI/FORESEEN ADVANTAGES

Tracciabilità, miglioramento nella gestione dei costi e dell'azienda agricola, riduzione dell'impatto ambientale.

Traceability, improved cost management, improved farm management, reduction of the environmental impact.



DCM SPREADERS



37030 Ronca (VR) - Via Moschina 4
Tel. (+39) 045 7460455
E-mail: info@dcmspreaders.com
web: www.dcmspreaders.com

SW5 E SW5 E

PAD/PAV 26 - STAND A/24

DI CHE SI TRATTA/WHAT IS IT

Spandiconcime a dischi portato, per vigneto e frutteto, utilizzabile anche in campo aperto.

Mounted disc-type fertilizer spreader for orchard and vineyard and also for open field.

IN COSA CONSISTE L'INNOVAZIONE/WHAT IS INNOVATIVE

Sistema di pesatura a celle di carico, possibilità di differenziare il dosaggio tra il distributore destro ed il sinistro, comunicazione verso la trattrice tramite ISOBUS.

Load cell weighing system, possibility to differentiate the dosages of right and left distributors, communication with the tractor through ISOBUS.

VANTAGGI ATTESI/FORESEEN ADVANTAGES

Riduzione dell'impatto ambientale e miglioramenti nei risultati agronomici, grazie alla rispondenza ai principi dell'Agricoltura 4.0: rateo variabile, applicazione di precisione, scambio dati, regolazione tramite app dedicata.

Reduction of environmental impact and improvements in agronomic results, thanks to the alignment to the principles of Agriculture 4.0: variable rate, precision application, data exchange, setting through dedicated app.





EARTH AUTOMATIONS SRL

87100 Cosenza (CS) - P.zza Santa Teresa, 6
Tel. (+39) 351 358 48781
E-mail: info@earthautomations.com
web: www.earthautomations.com

DOOD
DOOD

PAD/PAV 36 - STAND A/30

DI CHE SI TRATTA/WHAT IS IT

Trattrice cingolata ad avanzamento autonomo con motore a combustione interna.
Autonomously traveling crawler tractor with internal combustion engine.

IN COSA CONSISTE L'INNOVAZIONE/WHAT IS INNOVATIVE

È progettata secondo i principi dell'Agricoltura 4.0. È connessa, riconosce l'ambiente e reagisce ad esso in modi diversi a seconda delle situazioni, impara dall'esperienza, avanza in modo autonomo.

It is designed with the principles of Agriculture 4.0. It's connected, it recognizes the environment and reacts to it in different ways according to the situation, it learns from experience, its traveling functions are automated.

VANTAGGI ATTESI/FORESEEN ADVANTAGES

Ottimizzazione della forza lavoro, riduzione dei costi, miglioramenti nella sicurezza dell'operatore.

Optimization of the workforce, cost saving, improvement in operator's safety.



EARTH AUTOMATIONS Srl
NOVITA' TECNICA/TECHNICAL INNOVATION

HORTECH SRL



35021 Agna (PD) - Viale dell'Artigianato, 20
Tel. (+39) 049 9515369 - Fax (+39) 049 5381080
E-mail: info@hortech.it
web: www.hortech.it

SLIDE VENTUM TRAX

SLIDE VENTUM TRAX

PAD/PAV 31 - STAND B/1

DI CHE SI TRATTA/WHAT IS IT

Macchina per la raccolta di ortaggi a foglia.
Machine for harvesting baby leaf vegetables.

IN COSA CONSISTE L'INNOVAZIONE/WHAT IS INNOVATIVE

Parte del trasferimento del prodotto è realizzato tramite l'aria, in modo che tutte le impurità siano separate dalle foglie grazie alla loro diversa densità. Inoltre, le foglie sono automaticamente raccolte in piccoli contenitori. Il peso dei contenitori è controllato automaticamente in modo da garantire uniformità di riempimento.

Part of the transfer of the product is made by air, so that all the impurities are separated from the leaves due to their different density. In addition, the leaves are automatically collected in small boxes. The weight of the boxes is automatically controlled to ensure filling uniformity.

VANTAGGI ATTESI/FORESEEN ADVANTAGES

La soluzione permette di aumentare la produttività, fino al 50% in più se confrontata con le attuali soluzioni, e una riduzione della manodopera sulla macchina di almeno il 66%.

The solution allows an increase in productivity, up to 50% more compared to current solutions, and a reduction in manpower on the machine of at least 66%.





MASCHIO GASPARDO SPA

35011 Campodarsego (PD) - Via Marcello 73
Tel. (+39) 049 9289810 - Fax (+39) 049 9289900
E-mail: info@maschio.com
web: www.maschio.com

TORO ISOTRONIC TORO ISOTRONIC

PAD/PAV 25 - STAND A/18

DI CHE SI TRATTA/WHAT IS IT

Erpice rotante con protocollo di comunicazione ISOBUS.

Power harrow with ISOBUS protocol.

IN COSA CONSISTE L'INNOVAZIONE/WHAT IS INNOVATIVE

L'erpice ha innovazioni sia meccaniche che elettroniche. Presenta nuovi cuscinetti sia per l'albero di trasmissione in ingresso, che per gli organi lavoranti posteriori, che evitano contaminazioni esterne e presentano migliori prestazioni meccaniche. Inoltre, l'erpice utilizza il protocollo ISOBUS per comunicare l'assorbimento di potenza, la temperatura dell'olio nelle scatole di trasmissione, la velocità dei rotori, il saltellamento dell'albero cardanico, la profondità di lavoro reale, il disallineamento dei rotori, il corretto allineamento degli alberi cardanici in fase di chiusura della macchina, e il numero di ore lavorate per ettaro.

The harrow has both mechanical and electronic innovations. It has new bearings systems both for the drive shaft and for the rear rollers, which prevent external contaminations and have improved mechanical performance. In addition, it uses the ISOBUS protocol to communicate power absorption, the oil temperature in the gearboxes, the rotors speed, the cardan shafts skidding, the actual working depth, the rollers misalignment, the correct alignment of the cardan joints while closing (shafts save) and the number of hours worked per hectare (Hours/ha).

VANTAGGI ATTESI/FORESEEN ADVANTAGES

Aumento della vita utile e della produttività, miglioramento nell'ergonomia di utilizzo.

Increased useful life and productivity, improved ergonomics.



MASCHIO GASPARDO SPA
NOVITA' TECNICA/TECHNICAL INNOVATION



NOBILI SPA

CNH INDUSTRIAL ITALIA SPA



40062 Molinella (BO)
via Circonvallazione Sud, 46-55
Tel. (+39) 051 881444 - Fax (+39) 051 882703
E-mail: matteo.montanari@nobili.com
web: www.nobili.com

41122 Modena (MO)
Viale delle Nazioni, 55
Tel. (+39) 338 934 2282
cnh_ce@legalmail.it
www.cnhindustrial.com

E-SPRAYER ED E-MULCHER AZIONATE DA TRATTRICE E-SOURCE FULL ELECTRIC E-SPRAYER AND E-MULCHER POWERED BY TRACTOR E-SOURCE

PAD/PAV 25 - STAND A/20
PAD/PAV 36 - STAND A/27
PAD/PAV 16 - STAND A/11

DI CHE SI TRATTA/WHAT IS IT

Combinazione di un generatore elettrico azionato dalla PTO anteriore e montato su una trattoria stretta specializzata, con due attrezzature azionate esclusivamente da potenza elettrica: una irroratrice ed una trinciatrice.



Combination of a PTO driven electric generator mounted on a specialized narrow tractor, with two implements powered only by electricity: a mulcher and a sprayer. ISOBUS protocol is implemented.

IN COSA CONSISTE L'INNOVAZIONE/WHAT IS INNOVATIVE

Elettrificazione totale sia della trinciatrice che dell'irroratrice, e la possibilità di usare queste attrezzature con una trattoria a combustione interna tradizionale, purché dotata del generatore elettrico portato.

The electrification of both the mulcher and the sprayer, and the possibility to use these implements with a traditional combustion engine tractor, provided that the generator is mounted on it.

VANTAGGI ATTESI/FORESEEN ADVANTAGES

Aumento nella controllabilità delle attrezzature, diminuzione del raggio di sterzata e dell'impatto ambientale nel caso dell'irroratrice, aumento nel range di posizionamento e possibilità di rotazione in entrambi i sensi per la trinciatrice. Possibilità di raccogliere dati per la manutenzione predittiva, in modo che la vita utile aumenti. Miglioramenti nella sicurezza dato che non è presente alcun albero cardanico tra le attrezzature e la trattoria. Riduzione nei consumi di carburante.

Increase in controllability of the implements, decrease in turning radius and in environmental impact for the sprayer, increase in positioning range, and possibility of bi-directional rotation, for the mulcher. Possibility to collect data for predictive maintenance, so that useful life of the machines increases. Safety improvement as there is no cardan shaft between the tractor and the implements. Reduction in fuel consumption.



OLIMAC SRL

12040 Margarita (CN) - Via Cuneo, 41
Tel. (+39) 0171 38 48 98 - Fax (+39) 0171 38 49 04
E-mail: info@olimac.it
web: www.olimac.it

DRAGO GOLD DRAGO GOLD

PAD/PAV 29 - STAND D/22

DI CHE SI TRATTA/WHAT IS IT

Testata da raccolta per girasole con trinciastocchi idraulico.
Sunflower header equipped with hydraulic stalk chopper.

IN COSA CONSISTE L'INNOVAZIONE/WHAT IS INNOVATIVE

La potenza inviata al trinciastocchi è originata idraulicamente, anziché essere meccanica.
The power to the stalk chopper is hydraulic, instead of being mechanical.

VANTAGGI ATTESI/FORESEEN ADVANTAGES

Nelle soluzioni meccaniche, è necessario un compromesso tra la resa del raccolto e la lunghezza degli stocchi. Infatti, la resa è in relazione al taglio del fiore, che dovrebbe essere più corto possibile. Ma, più corto è il taglio del fiore, più lungo è lo stocco. Invece, dovrebbe anch'esso essere il più corto possibile. Con la soluzione idraulica, è possibile fissare in modo indipendente l'altezza di taglio del fiore e quella degli stocchi.

In the mechanical solutions, a compromise is necessary between yields and lengths of the stalks. In fact, the yield is related to the cut of the flower, which should be as short as



possible. But, the shorter is the cut of the flower, the longer is the stalk. Instead, it should also be as short as possible. With the hydraulic solution, it's possible to set independently the cutting height of the stalks and of the flowers.

47121 Forlì (FC) - Viale dell'Appennino, 606/B
Tel. (+39) 0543 86066 - Fax (+39) 0543 83418
E-mail: info@rinieri.com
web: www.rinieri.com

SISTEMA POSIZIONAMENTO AUTOMATICO EASYRIDE EASYRIDE - SYSTEM FOR AUTOMATIC POSITIONING

PAD/PAV 26 - STAND A/31

DI CHE SI TRATTA/WHAT IS IT

Macchina interfilare per la lavorazione del terreno, con regolazione automatica della larghezza della macchina indipendente su ciascun lato.

Inter-row soil working machine with independent automatic setting of the machine width on each side.

IN COSA CONSISTE L'INNOVAZIONE/WHAT IS INNOVATIVE

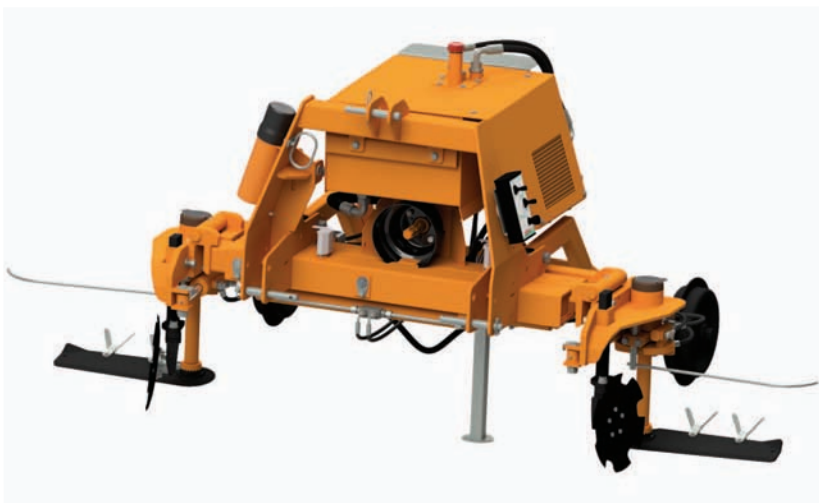
Nel controllo automatico della larghezza della macchina in modo separato su ciascun lato.

The automatic control of the machine width in a separate way on each side.

VANTAGGI ATTESI/FORESEEN ADVANTAGES

Aumento della produttività, miglioramento dell'ergonomia.

Productivity increase, ergonomics improvement.





RIVULIS

31150 Lespinasse (France) - 13 Chemin de Novital, 13 Zi La Pointe
Tel. (+33) 0779273630
E-mail: paul.perucchiatti@rivulis.com

DEFEND DEFEND

PAD/PAV 22 - STAND A/19

DI CHE SI TRATTA/WHAT IS IT

Ala gocciolante a parete sottile trattata con insetticida.
Thin wall drip line treated with insecticide.

IN COSA CONSISTE L'INNOVAZIONE/WHAT IS INNOVATIVE

L'insetticida è mescolato nella matrice plastica dell'ala gocciolante ad un dosaggio molto basso. Tale dosaggio rende la soluzione repellente ma non letale.

The insecticide is blended into the plastic matrix of the tape at a very low dosage. The dosage makes the solution repellent but not lethal.

VANTAGGI ATTESI/FORESEEN ADVANTAGES

Il danneggiamento alla tubazione causato dai morsi degli insetti può essere ridotto fino al 98%.
The damage to the drip line made by insect bites can be reduced up to 98%.



SELVATICI SRL

IN COLLABORAZIONE CON **BERTONI SRL**



40068 San Lazzaro Savena (BO)
Via Laura Rodriguez, 4
Tel. (+39) 051 466 496
Fax (+39) 051 454 668
E-mail: selvatici@selvatici.com
web: www.selvatici.com

48014 Castel Bolognese (RA)
Via Emilia Levante, 370
Tel. (+39) 0546 50 657
Fax (+39) 0546 654 999
E-mail: info@bertonisrl.com
web: www.bertonisrl.com

RIPUNTATORE ROTANTE

ROTATING SUBSOILER

PAD/PAV 25 - STAND A/10
PAD/PAV 30 - STAND C/23

DI CHE SI TRATTA/WHAT IS IT

Ripuntatore rotativo, in cui le ancore si muovono lungo una traiettoria di tipo ellittico grazie ad un meccanismo biella-manovella.

Rotating subsoiler, with shanks moving along an ellipsoidal path thanks to a crank/connecting rod system.



IN COSA CONSISTE L'INNOVAZIONE/WHAT IS INNOVATIVE

Questo tipo di macchina non esisteva in precedenza.

This type of machine did not exist before.

VANTAGGI ATTESI/FORESEEN ADVANTAGES

La soluzione può lavorare con successo in profondità che vanno dai 15 cm ai 40 cm, senza alterare la struttura del suolo, può non richiedere una passata aggiuntiva con un erpice di finitura, può essere usata sia in condizioni di terreno molto secco che molto umido e permette una riduzione di circa il 30% del consumo di carburante se paragonata alla lavorazione tradizionale svolta con ripuntatore classico e fresatrice.

The solution can work successfully in depths ranging from 15 cm to 40 cm without altering the soil structure, it may not require an additional pass with a finishing harrow, it can be used both in very dry and very humid conditions and it allows a reduction of about to 30% of fuel consumption compared to traditional work done with ripper and rotating hoe.



29010 Pianello Val Tidone (PC) - Via Alessandro Mascaretti, 68
Tel. (+39) 0523 998815 - Fax (+39) 0523 998777
E-mail: posta@tecnovict.com
web: www.tecnovict.com

ALS 2020 - RACCOGLITRICE AUTOMATICA DI FOGLIE DI VITE AUTOMATIC LEAFFPICKERING AND STORAGE ALS 2020

PAD/PAV 29 - STAND D/13

DI CHE SI TRATTA/WHAT IS IT

Macchina per la raccolta di foglie di vite rosse, portata frontalmente alla trattrice.
Machine to collect red leaves from a vineyard, mounted in front of a tractor.

IN COSA CONSISTE L'INNOVAZIONE/WHAT IS INNOVATIVE

Le macchine defogliatrici per vigneto sono note; tuttavia, nessuna di queste è stata progettata per la raccolta delle foglie rosse.

Green leaves strippers are well known machines; but, none of them has been designed to literally harvest the red leaves.

VANTAGGI ATTESI/FORESEEN ADVANTAGES

Le foglie rosse contengono antociani, che vengono usati per prodotti farmaceutici e cosmetici. Fino ad ora, la raccolta delle foglie rosse veniva svolta manualmente; questa macchina permette un drastico incremento nella produttività, così come una riduzione nello sforzo richiesto all'operatore.

The red leaves contain anthocyanins, which are used for pharmaceutical products. Until now, the harvest of red leaves have been performed manually; this machine allows a drastic increase in productivity, as well as a reduction of the operators' fatigue.



WALVOIL SPA

IN COLLABORAZIONE CON DIECI SRL



42124 Reggio Emilia (RE)
Via Adige, 13/d
Tel. (+39) 0522 932411
Fax (+39) 0522 300984
E-mail: info@walvoil.com
web: www.walvoil.com

42027 Montecchio Emilia (RE)
Via E. Majorana 2-4
Tel. (+39) 0522 869 611
Fax (+39) 0522 869 790
E-mail: info@dieci.com
web: www.dieci.com

ALS - SISTEMA ADATTIVO LOAD SENSING SU TELEHANDLER DIECI AGRIPPLUS GD 42.7

ALS - ADAPTIVE LOAD SENSING ON DIECI AGRIPPLUS GD 42.7 TELEHANDLER

PAD/PAV 18 - STAND B/45
PAD/PAV 36 - STAND A/4

DI CHE SI TRATTA/WHAT IS IT

Dispositivo da installare sulla valvola direzionale di un sistema idraulico load sensing .

Device to be fitted to the directional control valve of a load sensing hydraulic system.

IN COSA CONSISTE L'INNOVAZIONE/ WHAT IS INNOVATIVE

Il margine di pressione di stand-by, invece di essere fisso e determinato in fase di progettazione, è adattato dinamicamente.

The stand-by-pressure margin, instead of being fixed and determined by design, is dynamically adapted.

VANTAGGI ATTESI/ FORESEEN ADVANTAGES

Riduzione del consumo di carburante, ottimizzazione dell'uso della potenza del motore, possibilità di installazione su macchine esistenti.

Reduced fuel consumption, optimization of the use of the engine power, possibility to be retrofitted to existing machines.

The diagram illustrates the ALS Adaptive Load Sensing system. It shows an 'ALS Integrated solution on DPA valve' connected to a 'Walvoil Inverter', 'Walvoil Software', 'Walvoil ECU', 'WST', 'PHC STUDIO', 'LS pump', and 'Pump'. The system is shown installed on a 'Dieci Agriplus GD 42.7 Telehandler'. The text 'Adaptive Load Sensing' and 'Adaptive Electro-hydraulic System for Energy Saving on Dieci Agriplus GD 42.7 Telehandler' is prominently displayed. The Walvoil logo and 'FLUID POWER IN MOTION' tagline are at the bottom, along with the Dieci logo.

Bologna, 19-23 ottobre/October 2021



The Event



ESPOSIZIONE INTERNAZIONALE DI MACCHINE
PER L'AGRICOLTURA E IL GIARDINAGGIO
International Agricultural and Gardening
Machinery Exhibition



I Saloni / Showcases

www.eima.it

Organizzata da/Organized by



In collaborazione con/In collaboration with



Contatt/Contacti

00159 Roma - Via Venafro, 5
Tel. (+39) 06.432.981
eima@federunacoma.it

PROSSIMA EDIZIONE - NEXT EDITION
BOLOGNA, 9-13 NOVEMBRE/NOVEMBER 2022



INDICE SEGNALAZIONI EIMA 2021

AZIENDA	PAD	STAND	SEGNALAZIONE
A.M.A. SPA DIVISIONE CARDAN	18	B/10	SISTEMA DI PROTEZIONE PER UN GIUNTO GRANDANGOLARE DI CATEGORIA 4
	33	B/11	
	36	A/18	
A.M.A. SPA DIVISIONE GARDEN	18	B/10	MULINO ELETTRICO ROCKMILL
	33	B/11	
	36	A/18	
A.M.A. SPA DIVISIONE IMEL	18	B/10	BRACCIOLI MULTIFUNZIONE S.M.L.
	33	B/11	
	36	A/18	
AGRICOLMECCANICA SRL	30	B/9	VVER 600 - ATOMIZZATORE TRAINATO CON SCHERMI DI RECUPERO
AGROTOP GMBH	30	A/1	ROWFAN 40-02E
ALPEGO SPA	26	A/21	AGILE
ANNOVI REVERBERI SPA	30	B/3	DHS - DUAL HYG SYSTEM
BCS SPA	19	A/23	STARGATE
BENZI	18	B/53	CVH - GIUNTO GRANDANGOLARE A VELOCITA' COSTANTE
BRUMAR SRL	35	B/3	ELETTROSEGA EGO CS1800E 45 CM
C.I.M.A. SPA	30	C/24	ROB3 EVO
CLIM.AIR. 50 SRL	29	C/2	BRUCIATORE A CIPPATO CLIMAIR50 PER ESSICCATORE DI FIENO
ELLE 4 SRL	29	A/4 ter	GIRETTA LITHIUM

>>>>



MENTIONS INDEX EIMA 2021

COMPANY	HALL STAND	MENTION
A.M.A. SPA DIVISIONE CARDAN	18 B/10 33 B/11 36 A/18	<i>PROTECTION SYSTEM FOR CARDAN SHAFTS OF CATEGORY 4 WITH WIDE-ANGLE JOINT</i>
A.M.A. SPA DIVISIONE GARDEN	18 B/10 33 B/11 36 A/18	<i>ROCKMILL ELECTRIC MILL</i>
A.M.A. SPA DIVISIONE IMEL	18 B/10 33 B/11 36 A/18	<i>S.M.L. MULTIFUNCTION ARMRESTS</i>
AGRICOLMECCANICA SRL	30 B/9	<i>VVER 600 - MIST-SPRAYER WITH SCREENS FOR THE DRIFT RECOVERY</i>
AGROTOP GMBH	30 A/1	<i>ROWFAN 40-02E</i>
ALPEGO SPA	26 A/21	<i>AGILE</i>
ANNOVI REVERBERI SPA	30 B/3	<i>DHS - DUAL HYG SYSTEM</i>
BCS SPA	19 A/23	<i>STARGATE</i>
BENZI	18 B/53	<i>WIDE-ANGLE CONSTANT VELOCITY JOINT CVH</i>
BRUMAR SRL	35 B/3	<i>EGO CS1800E 45 CM CHAIN SAW</i>
C.I.M.A. SPA	30 C/24	<i>ROB3 EVO</i>
CLIM.AIR. 50 SRL	29 C/2	<i>CLIMAIR50 WOOD-CHIPS BURNER SYSTEM FOR HAY DRYER FOR PRESSED HAY BALES</i>
ELLE 4 SRL	29 A/4 ter	<i>GIRETTA LITHIUM</i>

>>>>



INDICE SEGNALAZIONI EIMA 2021

AZIENDA	PAD	STAND	SEGNALAZIONE
FERRI SRL	36	A/2	FERRI REVERSE SAFETY
FERRI SRL	36	A/2	PIATTAFORMA FERRI PER L'OPERATORE, PER ATTREZZI MULTIFUNZIONE RADIOCOMANDATI
GB SERVICELAB SRL	15	B/16	DIAGNOSTICA E MANUTENZIONE PREDITTIVA
GRAZIOLI REMAC MACCHINE AGRICOLE SRL	37	C/17	INTERRATORE IE4 PER CARRO SPANDITORE GENIUS
GUARESI SPA	29	A/6	SNIPER EVO
IRRIWORKS SRL	21	A/27	IRRIPRO
ITALMANOMETRI SRL	18	C/1	ISO MAX II
M.O.M. MORETTO . OFFICINE MECCANICHE S.A.S	26	A/42	ROTOR STRIP HAWK
MARTIGNANI SRL	30	C/20	SMS (SMART MAINTENANCE SYSTEM) SU NEBULIZZATORE PORTATO
MERLO SPA INDUSTRIA METALMECCANICA	36	A/8	TRASMISSIONE INTEGRALE ELETTRICA SU E-WORKER
NETAFIM ITALIA SRL	21	A/49	NETBOW™
OILSAFE SRL	15	D/40	CLEANLISS CABINET
PESSL INSTRUMENTS GMBH	21	B/29	DIGITAL PLANT PROTECTION

>>>>



MENTIONS INDEX EIMA 2021

COMPANY	HALL STAND	MENTION
FERRI SRL	36 A/2	<i>FERRI REVERSE SAFETY</i>
FERRI SRL	36 A/2	<i>FERRI OPERATOR PLATFORM FOR REMOTE-CONTROLLED TOOL CARRIERS</i>
GB SERVICELAB SRL	15 B/16	<i>DIAGNOSIS AND PREDICTIVE MAINTENANCE</i>
GRAZIOLI REMAC MACCHINE AGRICOLE SRL	37 C/17	<i>BURIER IE4 FOR GENIUS TRAILED SPREADER</i>
GUARESI SPA	29 A/6	<i>SNIPER EVO</i>
IRRIWORKS SRL	21 A/27	<i>IRRIPRO</i>
ITALMANOMETRI SRL	18 C/1	<i>ISO MAX II</i>
M.O.M. MORETTO OFFICINE MECCANICHE S.A.S.	26 A/42	<i>ROTOR STRIP HAWK</i>
MARTIGNANI SRL	30 C/20	<i>SMS (SMART MAINTENANCE SYSTEM) ON A MOUNTED SPRAYER</i>
MERLO SPA INDUSTRIA METALMECCANICA	36 A/8	<i>INTEGRALLY ELECTRIC TRANSMISSION ON E-WORKER</i>
NETAFIM ITALIA SRL	21 A/49	<i>NETBOW™</i>
OILSAFE SRL	15 D/40	<i>CLEANLINESS CABINET</i>
PESSL INSTRUMENTS GMBH	21 B/29	<i>DIGITAL PLANT PROTECTION</i>

>>>>



INDICE SEGNALAZIONI EIMA 2021

AZIENDA	PAD	STAND	SEGNALAZIONE
RAIN BIRD EUROPE	22	B/52	ESP-LXIVM SISTEMA DI CONTROLLO A MONOCAVO CON TECNOLOGIA SMART VALVE
REAM-AGRI	29	E/4	MACCHINA AGEVOLATRICE PER LA RACCOLTA DI MELONI
SEPI M. SPA	36	B/4	SUPERSOIL 2SPEED POWERSHIFT
SERRAT TRITURADORAS	37	B/46	SISTEMA COMPOSTO DA TRE MACCHINE PER SOSTITUIRE LA VARIETÀ DI IMPIANTO IN UN FRUTTETO
SICMA SPA	26	A/10	MACCHINA INTERFILARE DH
TRITECNICA SPA	18	C/22	225 MA ELOBAU



MENTIONS INDEX EIMA 2021

COMPANY	HALL STAND	MENTION
RAIN BIRD EUROPE	22 B/52	<i>ESP-LXIVM TWO-WIRE CONTROLLER WITH SMART VALVE TECHNOLOGY</i>
REAM-AGRI	29 E/4	<i>FACILITATING MACHINE FOR MELON HARVESTING</i>
SEMPI M. SPA	36 B/4	<i>SUPERSOIL 2SPEED POWERSHIFT</i>
SERRAT TRITURADORAS	37 B/46	<i>SET OF THREE MACHINES TO CHANGE VARIETY OF PLANTS IN AN ORCHARD</i>
SICMA SPA	26 A/10	<i>INTER-ROW MACHINE DH</i>
TRITECNICA SPA	18 C/22	<i>225 MA ELOBAU</i>

A.M.A. SPA DIVISIONE CARDAN



66043 Casoli (CH) - Zona Industriale Ovest, snc
 Tel. (+39) 0872 897543 - Fax (+39) 0872 889727
 E-mail: ama@ama.it
 web: www.ama.it

SISTEMA DI PROTEZIONE PER UN GIUNTO GRANDANGOLARE DI CATEGORIA 4

PROTECTION SYSTEM FOR CARDAN SHAFTS OF CATEGORY 4 WITH WIDE-
 ANGLE JOINT

PAD/PAV 18 - STAND B/10
 PAD/PAV 33 - STAND B/11
 PAD/PAV 36 - STAND A/18

DI CHE SI TRATTA/WHAT IS IT

Riparo esterno per giunto cardanico grandangolare.
External guard for wide-angle PTO drive-shaft.

IN COSA CONSISTE L'INNOVAZIONE/WHAT IS INNOVATIVE

Il riparo è costruito senza parti in gomma flessibile, che sono più soggette ad usura.
The guard is made without parts in flexible rubber, which is more exposed to wear.

VANTAGGI ATTESI/FORESEEN ADVANTAGES

La soluzione permette di ridurre gli interventi per la sostituzione di parti usurate dei ripari, quindi indirettamente aumenta la sicurezza del prodotto e riduce i costi.

The solution allows to reduce the interventions for parts replacement of the guard, so it indirectly increases the product safety and it reduces costs.





A.M.A. SPA DIVISIONE GARDEN

42018 San Martino in Rio (RE) - Via Puccini, 28
Tel. (+39) 0522 6369 - Fax (+39) 0522 695 753
E-mail: ama@ama.it
web: www.ama.it

MULINO ELETTRICO ROCKMILL

ROCKMILL ELECTRIC MILL

PAD/PAV 18 - STAND B/10
PAD/PAV 33 - STAND B/11
PAD/PAV 36 - STAND A/18

DI CHE SI TRATTA/WHAT IS IT

Mulino elettrico domestico.
Electric domestic mill.

IN COSA CONSISTE L'INNOVAZIONE/WHAT IS INNOVATIVE

Nelle caratteristiche di sicurezza, come il sistema di interblocco per i ripari che impedisce l'avvio se i ripari non sono in posizione.

The safety features, such as the interlocking system for the guards which prevents starting if the guards are not in place.

VANTAGGI ATTESI/FORESEEN ADVANTAGES

I miglioramenti nella sicurezza sono un valore aggiunto del prodotto.

The improvements in safety are a valuable plus of the product.



A.M.A. SPA DIVISIONE IMEL



42018 San Martino in Rio (RE) - Via Puccini, 28
 Tel. (+39) 0522 6369 - Fax (+39) 0522 695 753
 E-mail: ama@ama.it
 web: www.ama.it

BRACCIOLI MULTIFUNZIONE S.M.L.

S.M.L. MULTIFUNCTION ARMRESTS

PAD/PAV 18 - STAND B/10
 PAD/PAV 33 - STAND B/11
 PAD/PAV 36 - STAND A/18

DI CHE SI TRATTA/WHAT IS IT

Bracciolo, configurabile in tre diverse grandezze e con diversi accessori.
Armrest, configurable in three different sizes and with different accessories.

IN COSA CONSISTE L'INNOVAZIONE/WHAT IS INNOVATIVE

Estetica, design, possibilità di personalizzare il prodotto.
Aesthetics, design, possibility to customize the product.

VANTAGGI ATTESI/FORESEEN ADVANTAGES

Riduzione dei costi per il costruttore di macchine.
Cost reduction for the machine manufacturer.





AGRICOLMECCANICA SRL

33050 Torviscosa (UD) - Stradone Zuino Nord 4050
Tel. (+39) 0431 92496 - Fax (+39) 0431 929296
E-mail: export@agricolmeccanica.it
web: www.agricolmeccanica.it

VVER 600 - ATOMIZZATORE TRAINATO CON SCHERMI DI RECUPERO

VVER 600 - MIST-SPRAYER WITH SCREENS FOR THE DRIFT RECOVERY

PAD/PAV 30 - STAND B/9

DI CHE SI TRATTA/WHAT IS IT

Atomizzatore trainato per vigneto con schermi di recupero per la deriva.

Trailed mist-sprayer for vineyards with recovery screens.

IN COSA CONSISTE L'INNOVAZIONE/WHAT IS INNOVATIVE

Dimensioni compatte, ISOBUS.

Compact dimensions, ISOBUS.

VANTAGGI ATTESI/FORESEEN ADVANTAGES

Riduzione dell'impatto ambientale, possibilità di lavorare in vigneti intensivi (larghezza tra filari da 1,4 m a 2,0 m).

Reduction of environmental impact, possibility to work in intensive vineyard (rows from 1,4 m to 2,0 m).



AGROTOP GMBH

93083 Obertraubling, Germany - Koeferinger Strasse 5
Tel. (+49) 945399380
E-mail: info@agrotop.com
web: www.agrotop.com



ROWFAN 40-02E

ROWFAN 40-02E

PAD/PAV 30 - STAND A/1

DI CHE SI TRATTA/WHAT IS IT

Ugello ad angolo stretto con principio Venturi per irrorazione a banda o striscia.
Narrow angle venturi nozzle for band or row spraying.

IN COSA CONSISTE L'INNOVAZIONE/WHAT IS INNOVATIVE

Aver unito la soluzione per la riduzione della deriva utilizzata sugli ugelli ad ampio angolo, con un angolo di apertura ridotto (40°). La progettazione dell'ugello inoltre è ottimizzata per sistemi pulsanti.

Putting together the solution for drift reduction for wide angle nozzles and the narrow spray angle (40°). The design of the nozzle is also optimized for pulsating spray systems.

VANTAGGI ATTESI/FORESEEN ADVANTAGES

È possibile irrorare con gocce grandi, a banda o striscia. Inoltre, questo ugello è progettato per ridurre il rischio di occlusione quindi può essere usato in macchine che combinano la lavorazione del terreno e l'irrorazione.

Band or row coarse spraying can be performed. In addition, this nozzle is designed to reduce the risk of clogging so it can be used in machines which combine soil working and spraying.





ALPEGO SPA con Socio unico

36045 Lonigo (VI) - Via Giovanni e Giuseppe Cenzato, 9
Tel. (+39) 0444 646100 - Fax (+39) 0444 646199
E-mail: info@alpego.com
web: www.alpego.com

AGILE

AGILE

PAD/PAV 26 - STAND A/21

DI CHE SI TRATTA/WHAT IS IT

Macchina interfilare per la lavorazione del terreno.
Inter-row soil working machine.

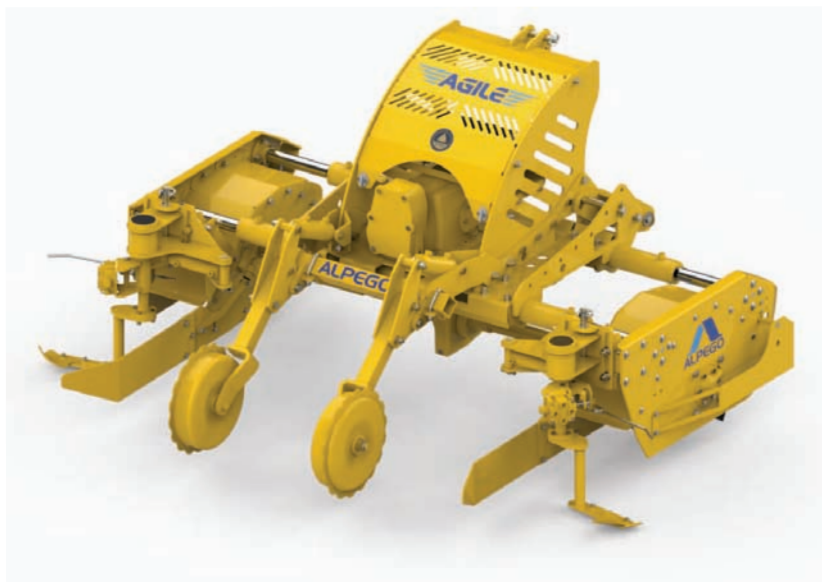
IN COSA CONSISTE L'INNOVAZIONE/WHAT IS INNOVATIVE

Possibilità di compensare disallineamenti della trattrice rispetto al vigneto, possibilità di lavorare con un lato della macchina escluso.

Possibility to compensate misalignments of the tractor in relation to the vineyard, possibility to work with one side closed.

VANTAGGI ATTESI/FORESEEN ADVANTAGES

Miglioramenti in ergonomia e produttività.
Improvements in ergonomics and productivity.



ALPEGO SpA
SEGNALAZIONE/MENTION

ANNIVI REVERBERI SPA



41122 Modena (MO) - Via Martin Luther King, 3
 Tel. (+39) 059 414 411 - Fax (+39) 059 253 505
 E-mail: infoar@annovireverberi.it
 web: www.annovireverberi.it

DHS - DUAL HYG SYSTEM

DHS - DUAL HYG SYSTEM

PAD/PAV 30 - STAND B/3

DI CHE SI TRATTA/WHAT IS IT

Idropulitrice ad alta pressione con due pompe separate, una dedicata ad un circuito a bassa pressione e l'altra ad un circuito ad alta pressione.

High pressure washer with two separate pumps, one dedicated to a low pressure circuit and the other to an high pressure circuit.

IN COSA CONSISTE L'INNOVAZIONE/WHAT IS INNOVATIVE

La presenza di due circuiti completi separati.

The presence of two complete separate circuits.

VANTAGGI ATTESI/ FORESEEN ADVANTAGES

La soluzione estende l'ambito di utilizzo della macchina, dato che permette di usarla come irroratrice, quando è attivato il circuito a bassa pressione, o come idropulitrice quando è attivato l'altro.

The solution improves the range of use of the machine, since it allows to use the machine as a sprayer, when the low pressure one is activated, or as a high pressure washer when the other one is activated.





BCS S.P.A.

20081 Abbiategrasso (MI) - Viale Mazzini 161

Tel. (+39) 0294821

E-mail: info@bcs-ferrari.it

web: www.bcs-ferrari.it

STARGATE

STARGATE

PAD/PAV 19 - STAND A/23

DI CHE SI TRATTA/WHAT IS IT

Piattaforma per macchine mono-asse come motofalciatrici o motocoltivatori, non specificamente dedicate a lavori in pendenza.

Platform for two-axis machines such as pedestrian controlled mowers or tractors, not specifically dedicated to works on slopes but for the general purpose market.

IN COSA CONSISTE L'INNOVAZIONE/WHAT IS INNOVATIVE

Trasmissione idrostatica completamente ridisegnata con l'obiettivo di essere competitiva in termini di costo di produzione con la trasmissione meccanica, frizione a dischi multipli in bagno d'olio, sistema di raffreddamento dell'olio.

Hydrostatic transmission completely redesigned to be competitive with mechanical transmissions for what concerns cost production, clutch with multiple steel disc in oil bath, oil cooling system.

VANTAGGI ATTESI/FORESEEN ADVANTAGES

Miglioramenti nella sicurezza e nell'ergonomia, specialmente in tutte le situazioni in cui c'è la necessità di variare di frequente velocità e direzione, con l'obiettivo di una operatività più efficiente.

Improvements in safety and in ergonomics, especially in all the situations where speed and direction need to be changed often, with the intention of more efficient operation.



20065 Inzago (MI) - Via Meda, 9
Tel. (+39) 02 9547165 - Fax (+39) 02 9547127
E-mail: g.libertella@benzi.it
web: www.benzi.it

CVH - GIUNTO GRANDANGOLARE A VELOCITA' COSTANTE WIDE-ANGLE CONSTANT VELOCITY JOINT CVH

PAD/PAV 18 - STAND B/53

DI CHE SI TRATTA/WHAT IS IT

Cardano grandangolare a velocità costante, con progettazione innovativa delle forcelle.
A constant-velocity joint for cardan shafts, with innovative design of the yokes.

IN COSA CONSISTE L'INNOVAZIONE/WHAT IS INNOVATIVE

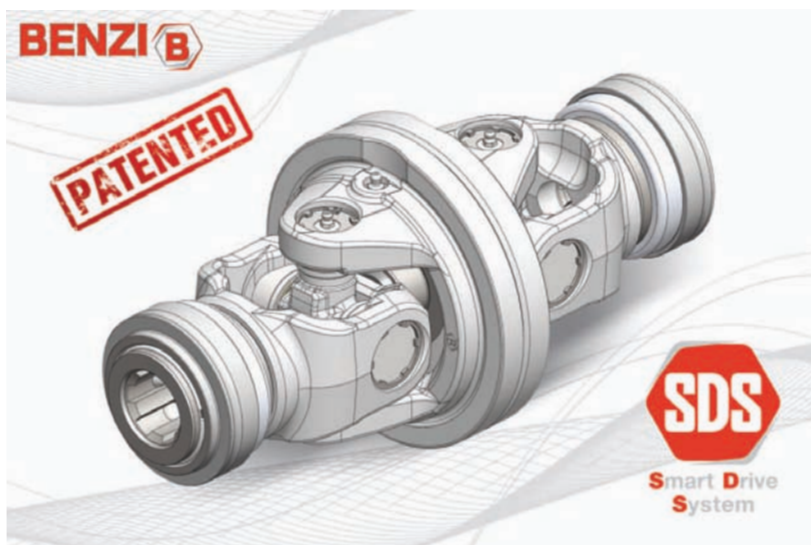
La forcella più esterna, quella doppia e quella più interna sono collegate anche da un piattello flottante e da cuscinetti sferici.

The outer yoke, the double yoke and the inner yoke are all connected together also by floating plates and spherical bearings.

VANTAGGI ATTESI/FORESEEN ADVANTAGES

Ridotta usura del sistema.

Reduced wear of the system.





BRUMAR SRL

14100 Asti (AT) - Loc. Valgera 110/B
Tel. (+39) 0141 232900 - Fax (+39) 0141 440385
E-mail: brumargp@brumargp.it
web: www.brumargp.it

ELETTROSEGA EGO CS1800E 45 CM EGO CS1800E 45 CM CHAIN SAW

PAD/PAV 35 - STAND B/3

DI CHE SI TRATTA/WHAT IS IT

Elettro sega a batteria con sistema di auto-tensionamento della catena.

Battery chain-saw with auto-tensioning of the chain.

IN COSA CONSISTE L'INNOVAZIONE/WHAT IS INNOVATIVE

L'auto-tensionamento della catena, ottenuta tramite un solo movimento della manopola dedicata; inoltre, luce a led per la zona di taglio.

Auto-tensioning of the chain, achieved by a single movement of the dedicated knob; also, led light for the cutting zone.

VANTAGGI ATTESI/FORESEEN ADVANTAGES

Miglioramento della produttività e della sicurezza.

Improvements in safety and in productivity.



BRUMAR Srl
SEGNALAZIONE/MENTION

27040 Montù Beccaria (PV) - Località Molino Quaroni, 7
Tel. (+39) 0385 246636 - Fax (+39) 0385 246637
E-mail: info@cima.it
web: www.cima.it

ROB3 EVO

ROB3 EVO

PAD/PAV 30 - STAND C/24

DI CHE SI TRATTA/WHAT IS IT

Irroratrice pneumatica con bracci convogliatori laterali.
Pneumatic tree sprayer with lateral booms.

IN COSA CONSISTE L'INNOVAZIONE/WHAT IS INNOVATIVE

L'irroratrice è stata riprogettata sia riguardo la cinematica dei bracci e l'elettronica a bordo; il suo sistema di navigazione e la possibilità di scambiare dati con un server remoto rispondono ai principi dell'Agricoltura 4.0.

The sprayer has been redesigned both for what concerns the kinematics of the boom and the electronics onboard; its navigation system and the possibility to exchange data with a remote server fulfil the principles of Agriculture 4.0.

VANTAGGI ATTESI/FORESEEN ADVANTAGES

Miglioramenti nell'ergonomia e nella produttività, riduzione dell'impatto ambientale.
Improvements in ergonomics and productivity, reduction of environmental impact.





35010 Santa Giustina in Colle (PD) - Via Tremarende 27
Tel. (+39) 0499 302626 - Fax (+39) 0497 968890
E-mail: info@climair50.com
web: www.climair50.com

BRUCIATORE A CIPPATO CLIMAIR50 PER ESSICCATORE DI FIENO

CLIMAIR50 WOOD-CHIPS BURNER SYSTEM FOR HAY DRYER
FOR PRESSED HAY BALES

PAD/PAV 29 - STAND C./2

DI CHE SI TRATTA/WHAT IS IT

Essiccatore di foraggio dotato di un bruciatore originariamente progettato per pellet, ed integrato con un sistema di alimentazione che permette anche la combustione di cippato standard.

Hay dryer equipped with a burner originally designed to work with pellet, and with a feeding system which allows burning also standard woodchips.

IN COSA CONSISTE L'INNOVAZIONE/WHAT IS INNOVATIVE

Il sistema che pre-tratta e introduce il cippato di dimensioni standard nel bruciatore.

The system which pre-treats and feeds the standard wood chip into the burner.

VANTAGGI ATTESI/FORESEEN ADVANTAGES

Riduzione dei costi, minor complessità del bruciatore.

Cost reduction, low complexity of the burner.



ELLE 4 SRL

41058 Vignola (MO) - Via F.lli Cervi 60
Tel. (+39) 059 830 1605
E-mail: info@elle4.it
web: www.elle4.it



GIRETTA LITHIUM

GIRETTA LITHIUM

PAD/PAV 29 - STAND A/4 ter

DI CHE SI TRATTA/WHAT IS IT

Piattaforma di lavoro elevabile a braccio articolato, totalmente elettrica.

Fully electric arm-type orchard work platform.

IN COSA CONSISTE L'INNOVAZIONE/WHAT IS INNOVATIVE

L'alimentazione elettrica a tutte le funzioni del veicolo, compreso lo spostamento.

The fully electric power to all functions of the vehicle, including travelling.

VANTAGGI ATTESI/FORESEEN ADVANTAGES

Riduzione di emissioni di CO₂, rumore, vibrazioni, consumo energetico.

Reduction in CO₂ emissions, noise, vibrations, energy consumption.





FERRI SRL

44034 Tamara (FE) - Via Govoni, 30
Tel. (+39) 0532 866866 - Fax (+39) 0532 866851
E-mail: info@ferrisrl.it
web: www.ferrisrl.it

FERRI REVERSE SAFETY

FERRI REVERSE SAFETY

PAD/PAV 36 - STAND A./2

DI CHE SI TRATTA/WHAT IS IT

Dispositivo paracolpi idraulico per bracci decespugliatori, che agisce in caso di urto con un ostacolo durante una retromarcia.

Hydraulic damping device for arm-type mowing heads for road maintenance, acting in case an obstacle is hit during a reverse maneuver.

IN COSA CONSISTE L'INNOVAZIONE/WHAT IS INNOVATIVE

Questo dispositivo non era disponibile sui bracci decespugliatori, per le manovre in retromarcia.

This device was not fitted on the arm-type mowing heads before, for reverse maneuvering.

VANTAGGI ATTESI/FORESEEN ADVANTAGES

Riduzione del rischio di rotture, aumento della sicurezza dell'operatore.

Reduction of the risks of breakage, increase of operator's safety.



44034 Tamara (FE) - Via Govoni, 30
Tel. (+39) 0532 866866 - Fax (+39) 0532 866851
E-mail: info@ferrisrl.it
web: www.ferrisrl.it

PIATTAFORMA FERRI PER L'OPERATORE, PER ATTREZZI MULTIFUNZIONE RADIOCOMANDATI FERRI OPERATOR PLATFORM FOR REMOTE-CONTROLLED TOOL CARRIERS

PAD/PAV 36 - STAND A/2

DI CHE SI TRATTA/WHAT IS IT

Piattaforma per l'operatore installata su decespugliatori cingolati radiocomandati.
Platform for the operator to be fitted to radio-controlled crawler mowers for road maintenance.

IN COSA CONSISTE L'INNOVAZIONE/WHAT IS INNOVATIVE

La piattaforma non era disponibile su queste macchine, in precedenza.
Such a platform was not fitted on these machines before.

VANTAGGI ATTESI/FORESEEN ADVANTAGES

Durante lunghi trasferimenti verso il luogo di lavoro, ed anche per limitate fasi operative, l'operatore può rimanere sulla piattaforma anziché essere costretto a camminare a lato della macchina. L'uso scorretto è impedito da sensori, in modo da garantire la sicurezza dell'operatore.

During long transfers to the workplaces, and also for limited operational phases, the operator can stay on the platform instead of being forced to walk or stand along the machine. Misuse is prevented by sensors, so that the operator's safety is ensured.





GB SERVICELAB SRL

42124 Reggio Emilia (RE) - Via Ragazzi del '99, 14
Tel. (+39) 0522 232 767
E-mail: info@gbservicelab.com
web: https://gbservicelab.com/

DIAGNOSTICA E MANUTENZIONE PREDITTIVA DIAGNOSIS AND PREDICTIVE MAINTENANCE

PAD/PAV 15 - STAND B/16

DI CHE SI TRATTA/WHAT IS IT

Dispositivo portatile per la misurazione e il monitoraggio per la manutenzione predittiva delle pompe idrauliche.

Portable measuring and monitoring device for predictive maintenance of hydraulic pumps.

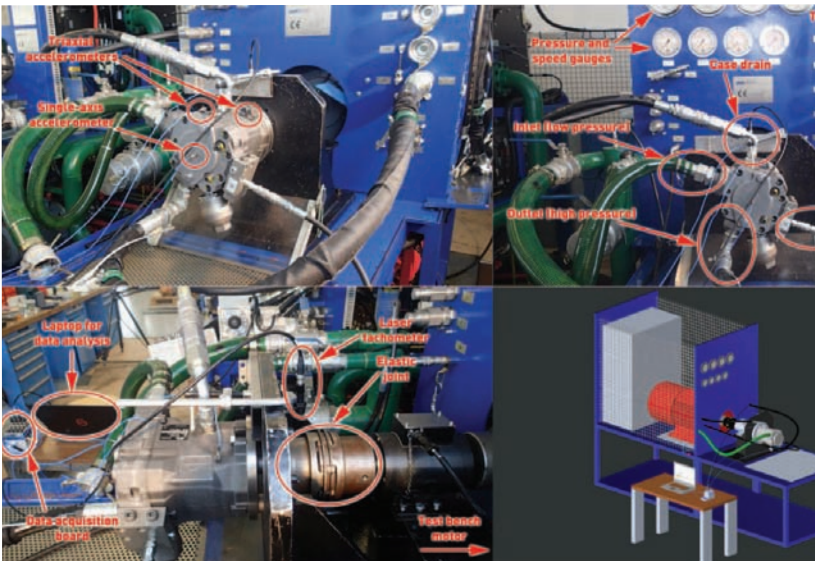
IN COSA CONSISTE L'INNOVAZIONE/WHAT IS INNOVATIVE

Il modello matematico per stabilire una relazione tra il modo in cui la pompa idraulica vibra e la sua vita utile residua.

The mathematical model to establish a relation between the way a hydraulic pump vibrates and its residual useful life.

VANTAGGI ATTESI/FORESEEN ADVANTAGES

Ottimizzazione economica.
Economical optimization.



GB SERVICELAB Srl
SEGNALAZIONE/MENTION

GRAZIOLI REMAC MACCHINE AGRICOLE SRL



25012 Calvisano (BS) - Via Carpenedolo, 24/A
 Tel. (+39) 309 966 919 - Fax (+39) 309 966 381
 E-mail: tecnico@grazioliremac.it
 web: www.grazioliremac.it

INTERRATORE IE4 PER CARRO SPANDITORE GENIUS BURIER IE4 FOR GENIUS TRAILED SPREADER

PAD/PAV 37 - STAND C/17

DI CHE SI TRATTA/WHAT IS IT

Interratore di solidi per rimorchi dotati di sistema di scarico a spinta orizzontale con paratia idraulica.

Material burier for trailer with load push device.

IN COSA CONSISTE L'INNOVAZIONE/WHAT IS INNOVATIVE

È il primo interratore per solidi e semi-solidi che può essere installato su un rimorchio agricolo con sistema di scarico a spinta orizzontale con paratia idraulica.

It's the first burier for solid and semi-solid fertilizer that can be fitted on an agricultural trailer with load push device.

VANTAGGI ATTESI/FORESEEN ADVANTAGES

Il dispositivo permette l'interramento di fertilizzante o altri materiali solidi, spesso evitando la successiva aratura. Quando viene distribuito fertilizzante, l'interramento evita l'inquinamento olfattivo e l'emissione di gas in atmosfera.

The device allows burying of solid fertilizer or other materials, often avoiding the need of ploughing. When solid fertilizer is distributed, the burial avoids olfactory pollution and gas emissions in the environment.





GUARESÌ SPA

44012 Pilastrì (FE) - Via Virgiliana, 169/A
Tel. (+39) 0532 883373 - Fax (+39) 0532 883191
E-mail: guaresi@guaresi.it
web: www.guaresi.it

SNIPER EVO

SNIPER EVO

PAD/PAV 29 - STAND A/6

DI CHE SI TRATTA/WHAT IS IT

Sistema di controllo per il nastro di alimentazione e per il dispositivo selezionatore di una macchina per raccolta pomodori.

Control system for the feeding belt and for the sorting device of a tomato harvester.

IN COSA CONSISTE L'INNOVAZIONE/WHAT IS INNOVATIVE

Il dispositivo selezionatore ha di norma una regolazione manuale; quindi, nel caso migliore, viene regolato in una posizione intermedia ogni volta che si lavora un nuovo campo. In questa soluzione, invece, la regolazione della velocità del nastro e del posizionamento del selezionatore vengono variate in tempo reale a seconda della quantità di prodotto localmente raccolta.

The sorting device normally has a manual adjustment; so, in the best case, it is regulated at an intermediate position suitable for each field. In this solution, instead, the setting of the speed of the belt as well as the positioning of the sorting device are adjusted in real time depending on the local quantity of harvested product.

VANTAGGI ATTESI/FORESEEN ADVANTAGES

Miglioramenti nell'ergonomia dell'operatore e nell'efficienza del dispositivo selezionatore.

Improved ergonomics for the operator, improved efficiency of the sorting device.



90146 Palermo (PA) - Via San Lorenzo, 201
Tel. (+39) 091 508 1937
E-mail: info@irriworks.com
web: www.irriworks.com

IRRIPRO

IRRIPRO

PAD/PAV 21 - STAND A/27

DI CHE SI TRATTA/WHAT IS IT

Software per la progettazione di impianti di irrigazione.
Software to design irrigation systems.

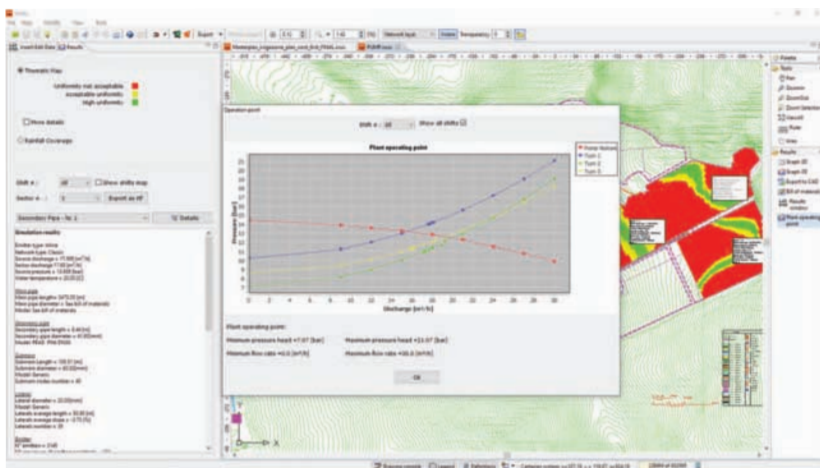
IN COSA CONSISTE L'INNOVAZIONE/WHAT IS INNOVATIVE

Dopo aver simulato l'impianto di irrigazione, ora permette di scegliere una pompa appropriata da un database, per trovare con precisione il punto di funzionamento dell'impianto.

After simulation of the implant, it now allows to choose an appropriate pump from a database, to find the precise working points of the system.

VANTAGGI ATTESI/FORESEEN ADVANTAGES

Precisa simulazione della combinazione pompa-impianto.
Precise simulation of the combination implant-pump.





ITALMANOMETRI SRL

42025 Cavriago (RE) - Via dell'Industria, 8/A
Tel. (+39) 0522 941 165
E-mail: alex@italmanometri.com
web: www.italmanometri.com

ISO MAX II

ISO MAX II

PAD/PAV 18 - STAND C/1

DI CHE SI TRATTA/WHAT IS IT

Manometro isometrico doppio, con due tubi Bourdon.
Double isometric pressure gauge with two Bourdon tubes.

IN COSA CONSISTE L'INNOVAZIONE/WHAT IS INNOVATIVE

La duplicazione dei tubi di Bourdon e degli indicatori.
The duplication of the Bourdon tubes and of the indicators.

VANTAGGI ATTESI/FORESEEN ADVANTAGES

Miglioramento dell'accuratezza di lettura, aumento della vita utile del componente.
Increased reading accuracy, increased useful life of the component.



M.O.M. MORETTO OFFICINE MECCANICHE S.A.S.



37050 Villafontana (VR) - Via Villafontana, 137
Tel. (+39) 0457 146 086
E-mail: info@momofficine.it
web: www.momofficine.it

ROTOR STRIP HAWK

ROTOR STRIP HAWK

PAD/PAV 26 - STAND A/42

DI CHE SI TRATTA/WHAT IS IT

Accessorio per la fresatura per macchine seminatrici combinate.
Accessory for rotary tilling for combined soil-working and seeding machine.

IN COSA CONSISTE L'INNOVAZIONE/WHAT IS INNOVATIVE

L'accessorio non esisteva in precedenza, con queste caratteristiche progettuali; inoltre, può essere installato su macchine esistenti.

The accessory itself, for its design, did not exist before; in addition, it can be combined to an existing machine.

VANTAGGI ATTESI/FORESEEN ADVANTAGES

Possibilità di lavorare il terreno a velocità sostenuta, fino a 7 km/h, anche quando il suolo è compatto e argilloso.

Possibility to keep high forward speed, up to 7 km/h, also when the soil is clayey and compact.





MARTIGNANI SRL

48020 Sant'Agata sul Santerno (RA) - Via E. Fermi 63
Tel. (+39) 0545 23077
E-mail: ufficioamministrazione@martignani.com
web: www.martignani.com

SMS (SMART MAINTENANCE SYSTEM) SU NEBULIZZATORE PORTATO SMS (SMART MAINTENANCE SYSTEM) ON A MOUNTED SPRAYER

PAD/PAV 30 - STAND C./20

DI CHE SI TRATTA/WHAT IS IT

Sistema per facilitare la manutenzione di una irroratrice pneumatica portata per colture arboree.

System to facilitate the maintenance of a mounted pneumatic tree sprayer.

IN COSA CONSISTE L'INNOVAZIONE/WHAT IS INNOVATIVE

La possibilità di avere un accesso rapido a tutti gli elementi meccanici che necessitano di manutenzione.

The possibility to have a quick access to all the mechanical elements which need maintenance.

VANTAGGI ATTESI/FORESEEN ADVANTAGES

Miglioramenti nella produttività e nell'ergonomia.

Improvements in productivity and ergonomics.



MERLO SPA INDUSTRIA METALMECCANICA

12010 S. Defendente di Cervasca (CN) - Via Nazionale 9
 Tel. (+39) 0171 614 1111 - Fax (+39) 0171 684 101
 E-mail: info@merlo.com
 web: www.merlo.com

TRASMISSIONE INTEGRALE ELETTRICA SU E-WORKER INTEGRALLY ELECTRIC TRANSMISSION ON E-WORKER

PAD/PAV 36 - STAND A/8

DI CHE SI TRATTA/WHAT IS IT

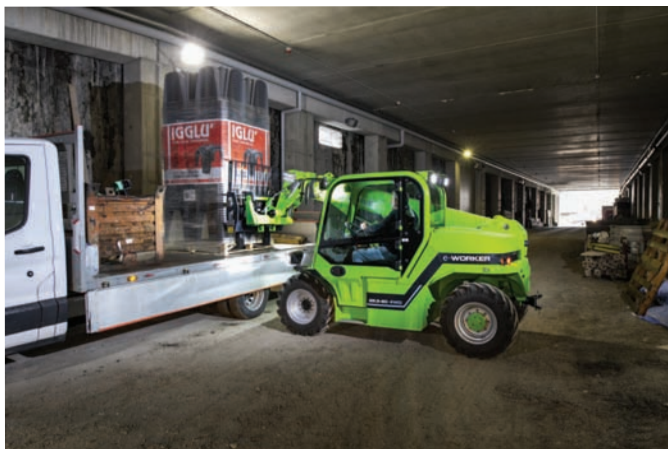
Sollevatore telescopico fuoristrada completamente elettrico.
Fully electric telescopic handler for rough terrain.

IN COSA CONSISTE L'INNOVAZIONE/WHAT IS INNOVATIVE

La potenza elettrica sia per la trazione che per i movimenti del braccio, e il sistema di controllo per la trasmissione, in grado di gestire sia la coppia che la velocità di ogni singolo motore. L'uso ottimizzato dell'energia permette un intero giorno di lavoro senza ricarica.
The electric power both for traction and for boom movements, and the control system for the transmission, able to control both torque and speed for every single motor. The optimized energy use allows a full day of work without recharging.

VANTAGGI ATTESI/FORESEEN ADVANTAGES

Riduzione del consumo energetico, manovrabilità, zero emissioni, operatività comparabile o migliorata rispetto ad un analogo telehandler a combustione interna.
Energy saving, maneuverability, stability, zero emissions, better or comparable operativity to that of a telehandler with combustion engine.



NETAFIM ITALIA SRL con Socio unico

16044 Cicagna (GE) - Via Pian degli Alberi, 27 c
Tel. (+39) 0185 929401 - Fax (+39) 0185 929495
E-mail: Italy.Marcom@netafim.com
web: www.netafim.it

NETBOW™

NETBOW™

PAD/PAV 21 - STAND A/49

DI CHE SI TRATTA/WHAT IS IT

Dispositivo per l'irrigazione in vaso con arco multi-gocciolatore.
Container irrigation device with multi outlet dripper arc.

IN COSA CONSISTE L'INNOVAZIONE/WHAT IS INNOVATIVE

La forma del dispositivo e la presenza di gocciolatori multipli.
The shape of the outlet and the presence of multiple outlet drippers.

VANTAGGI ATTESI/FORESEEN ADVANTAGES

Aumento dell'uniformità di distribuzione, migliore resistenza all'occlusione, semplicità d'uso.
Increased uniformity of the distribution, better clogging resistance, user-friendly.



NETAFIM ITALIA Srl
SEGNALAZIONE/MENTION

OILSAFE SRL



41122 Modena (MO) - Via Arturo Toscanini 209
Tel. (+39) 059285294
E-mail: info@oilsafe.it
web: www.cleancabinet.it/it/index.xhtml

CLEANLINESS CABINET

CLEANLINESS CABINET

PAD/PAV 15 - STAND D/40

DI CHE SI TRATTA/WHAT IS IT

Banco di pulizia che si rivolge al mercato specifico dei costruttori di macchine, in grado di estrarre le particelle contaminanti a fine linea di produzione, e di valutare il grado di pulizia di una vasta gamma di componenti, per la maggior parte idraulici.

Cleanliness test bench that addresses the specific market of machines manufacturers and enables to extract contaminants and evaluate the cleanliness degree of a wide range of components, mainly hydraulic ones.

IN COSA CONSISTE L'INNOVAZIONE/WHAT IS INNOVATIVE

Integrazione del processo di estrazione dei contaminanti e della loro analisi tramite immagini, in una sola stazione di lavoro. Inoltre, il banco lavora in modo automatico.

Integration of contaminant extraction and image analysis into a single device. Also, the test bench works in automatic mode.

VANTAGGI ATTESI/FORESEEN ADVANTAGES

Confrontato sia con analisi esterne che con analisi in stabilimento in un laboratorio separato dalla linea di produzione, questo banco permette un miglior rapporto costo/test, tempi di attesa minimi, validità per tutti i contaminanti, integrabilità nella linea di produzione, rispetto della normativa ISO 16232, nessuna necessità di personale tecnico specializzato.

Compared to external analysis and also to on-site analysis in a lab which is separated from the production line, this device allows a better cost/test ratio, very short lead time, validity for all contaminants, integrability in the production line, compliance with ISO 16232, no need for skilled technician.





PESSL INSTRUMENTS GMBH

8160 Weiz (Steiermark), Austria - Werksweg, 107
Tel. (+43) 3172 55 21
E-mail: neza.rustja@metos.at
web: www.metos.at

DIGITAL PLANT PROTECTION

DIGITAL PLANT PROTECTION

PAD/PAV 21 - STAND B/29

DI CHE SI TRATTA/WHAT IS IT

Combinazione di una centralina per i rilevamenti meteorologici, di un sistema per le previsioni meteo e di un dispositivo tracciatore da collegare ad ogni irroratrice.

Combination of a physical weather station, a weather forecast system, and a tracker to be connected to any sprayer.

IN COSA CONSISTE L'INNOVAZIONE/WHAT IS INNOVATIVE

L'integrazione complessiva delle diverse componenti del sistema, che costituiscono tecnologie abilitanti per l'agricoltura digitale.

The overall integration of the different components of the system, which constitute enabling technologies for the digital agriculture.

VANTAGGI ATTESI/FORESEEN ADVANTAGES

L'irrorazione può essere effettuata in condizioni ottimali, registrando tutti i dati necessari per successive analisi.

Spraying can be performed in optimal conditions, registering all the necessary data for future additional analysis.



RAIN BIRD EUROPE



13792 Aix en Provence (Cedex 3), France
Rue Rene Descartes, 24 - Bât. A - Parc Clamar BP 40072
Tel. (+33) (0) 4 42 24 84 54
E-mail: mmecozzi@rainbird.eu
web: www.rainbird.com

ESP-LXIVM SISTEMA DI CONTROLLO A MONOCAVO CON TECNOLOGIA SMART VALVE

ESP-LXIVM TWO-WIRE CONTROLLER WITH SMART VALVE TECHNOLOGY

PAD/PAV 22 - STAND B/52

DI CHE SI TRATTA/WHAT IS IT

Sistema di irrigazione con comunicazione bidirezionale tra valvole e centralina.
Irrigation system with two-way communication between controller and irrigation valves.

IN COSA CONSISTE L'INNOVAZIONE/WHAT IS INNOVATIVE

Possibilità per la centralina di ricevere informazioni dalle valvole.
The possibility for the controller to receive information from the valves.

VANTAGGI ATTESI/ FORESEEN ADVANTAGES

Riduzione dei costi di manutenzione del sistema.
Reduction of maintenance cost of the system.





REAM-AGRI

84750 Caseneuve (Vaucluse), France
Quartier Aires de Dombaret
Tel. (+33) (0) 6 64 011 871
E-mail: reamagridistribution@orange.fr

MACCHINA AGEVOLATRICE PER LA RACCOLTA DI MELONI FACILITATING MACHINE FOR MELON HARVESTING

PAD/PAV 29 - STAND E/4

DI CHE SI TRATTA/WHAT IS IT

Agevolatrice per la raccolta di meloni portata posteriormente,
con convogliatore idraulico.

Mounted melon harvester with hydraulic conveyor.

IN COSA CONSISTE L'INNOVAZIONE/WHAT IS INNOVATIVE

Questa tipologia di macchine non esisteva in precedenza.

This kind of machine didn't exist before.

VANTAGGI ATTESI/FORESEEN ADVANTAGES



La soluzione permette di sostituire circa il 35% del lavoro svolto dal personale nelle operazioni di raccolta del melone. Nel dettaglio, le persone staccano i meloni dalla pianta e li depositano in file sul terreno; poi, la macchina è in grado di raccogliarli e convogliarli in un contenitore (bin).

The solution allows to replace about 35% of the work done by humans in melon harvesting. In detail, people need to pick the melons from the plant and arrange them in a row on the ground; then, the machine is able to pick them up and to convey them in a bin.

39052 Caldaro (BZ) - Zona Artigianale, 1
Tel. (+39) 0471 963550
E-mail: marketing@seppi.com
web: www.seppi.com

SUPERSOIL 2SPEED POWERSHIFT

SUPERSOIL 2SPEED POWERSHIFT

PAD/PAV 36 - STAND B/4

DI CHE SI TRATTA/WHAT IS IT

Macchina multifunzionale che può agire sia come frantumatore-sassi o frantumatore-ceppaie, che come trinciatrice forestale.

Multifunctional machine which can act as a stone and stump crusher and as a forestry mulcher.

IN COSA CONSISTE L'INNOVAZIONE/WHAT IS INNOVATIVE

La trasmissione della macchina include un cambio powershift, in modo che il rotore può lavorare a due diverse velocità. La regolazione della velocità può essere effettuata dalla cabina della trattrice, senza necessità di interrompere o variare il flusso di potenza alla PTO.

The driveline of the machine incorporates a hydraulic powershift gearbox, so that the rotor can work at two different speeds. The setting of the speed can be done from the cab of the tractor, without the need to interrupt or vary the power to the PTO.

VANTAGGI ATTESI/FORESEEN ADVANTAGES

Riduzione dei costi, dato che con questa soluzione l'operatore può usare la macchina per due diverse operazioni, invece di aver necessità di investire in due macchine diverse.

Cost saving, since with this solution the operator can use one machine for two operations, instead of needing to invest in two separate pieces of equipment.





SERRAT TRITURADORAS

22310 Castejón del Puente (Huesca), Spain - Ctra. N-240 km 149.3

Tel. (+34) 974417830

E-mail: comercial@serrat.es

web: www.serrat.com

SISTEMA COMPOSTO DA TRE MACCHINE PER SOSTITUIRE LA VARIETÀ DI IMPIANTO IN UN FRUTTETO SET OF THREE MACHINES TO CHANGE VARIETY OF PLANTS IN AN ORCHARD

PAD/PAV 37 - STAND B/46

DI CHE SI TRATTA/WHAT IS IT

Serie di tre macchine per tagliare e ridurre in cippato gli alberi, e per frantumare le ceppaie di un frutteto che necessita di essere sostituito.

Set of three machines to cut and chip the trees, and to crush the stumps of an orchard that needs to be replaced.

IN COSA CONSISTE

L'INNOVAZIONE/WHAT IS INNOVATIVE

La soluzione più innovativa è la macchina per il taglio degli alberi. Insieme a ciò, un'altra innovazione è che le tre macchine sono progettate specificamente per lavorare insieme.

The most innovative solution is the machine to cut the trees. Along with that, another innovation is that the three machines are designed to work together.

VANTAGGI ATTESI/ FORESEEN ADVANTAGES

La manodopera è molto ridotta. Inoltre, il ciclo di lavoro è più rispettoso dell'ambiente perché gli alberi che vengono tagliati, incluse le ceppaie, sono ridotti in cippato e possono essere usati come biomassa. Invece, nella attuale pratica agronomica, spesso sono bruciati.

The manpower is drastically reduced. In addition, the work cycle is more environmental friendly, since the trees that are cut, including their stumps, are chipped and can be used as biomass. In current agricultural practice instead they



are often burnt.

SERRAT TRITURADORAS
SEGNALAZIONE/MENTION

66010 Miglianico (CH) - Contrada Cerreto, 39
Tel. (+39) 0871 95841 - Fax (+39) 0871 950295
E-mail: info@sicma.it
web: www.sicma.it

MACCHINA INTERFILARE DH INTER-ROW MACHINE DH

PAD/PAV 26 - STAND A/10

DI CHE SI TRATTA/WHAT IS IT

Sarchiatrice interfilare.
Around-the-vine weeder.

IN COSA CONSISTE L'INNOVAZIONE/WHAT IS INNOVATIVE

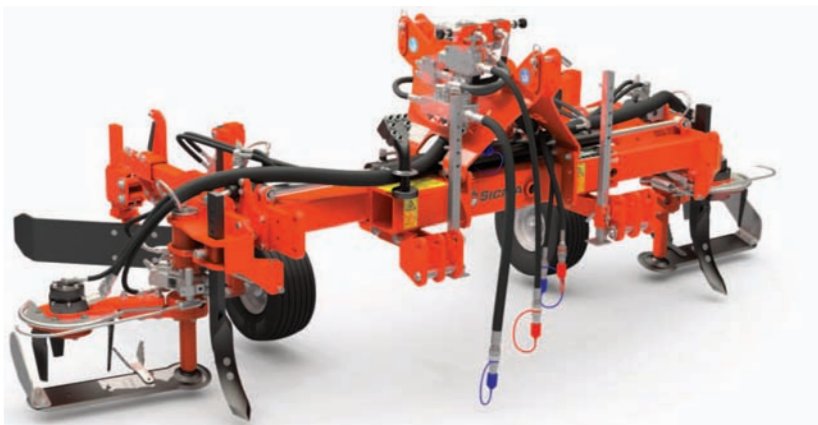
Può essere montata sia anteriormente che posteriormente rispetto alla trattrice. Inoltre, ha un design modulare, quindi può essere equipaggiata con una varietà di utensili (lame, erpici rotanti, dischi, trinciatrici, tagliaerba).

It can be used both at the front and at the rear of the tractor. It also has a modular design, so it can be equipped with a variety of working tools (blades, power harrows, discs, mulchers, mowers).

VANTAGGI ATTESI/FORESEEN ADVANTAGES

Miglioramenti nella produttività, poiché l'operatore può svolgere una operazione aggiuntiva con una diversa macchina montata posteriormente, quando la sarchiatrice è portata all'attacco a tre punti anteriore.

Improvements of productivity, because the operator can perform an additional operation with a different machine mounted at the rear, when the weeder is mounted at the front.





TRITECNICA SPA

20135 Milano (MI) - Viale Lazio, 26
Tel. (+39) 02541941
E-mail: info@tritecnica.it
web: www.tritecnica.it

225 MA ELOBAU

225 MA ELOBAU

PAD/PAV 18 - STAND C/22

DI CHE SI TRATTA/WHAT IS IT

Bracciolo costruito con bioplastica (75%).
Armrest made by bio-based plastics (75%).

IN COSA CONSISTE L'INNOVAZIONE/WHAT IS INNOVATIVE

La progettazione complessiva, compresi i materiali.
The overall design, including its materials.

VANTAGGI ATTESI/FORESEEN ADVANTAGES

Riduzione nell'impatto ambientale.
Reduction in environmental impact.





FEDERUNACOMA SURL CONCORSO NOVITÀ TECNICHE

ART. 1 – Istituzione del Concorso

In occasione di EIMA International 20/21 FEDERUNACOMA istituisce il Concorso Novità Tecniche. È una iniziativa per il riconoscimento e la divulgazione delle innovazioni esposte. Ha lo scopo di valorizzare il lavoro svolto dagli espositori nell'innovazione di macchine, attrezzature, componenti di macchine, software e servizi (di seguito denominate "prodotti").

ART. 2 – Comitato di valutazione

Le domande dei costruttori sono valutate da un "Comitato Internazionale per le Novità Tecniche" istituito da FEDERUNACOMA.

Il Presidente FEDERUNACOMA conduce i lavori del Comitato, di cui fanno parte esperti delle Università di Bari, Berlino (DE), Bologna, Borgogna (FR), Madrid (ES), Padova, Tralee (IE) e Torino, dell'Ente Nazionale per la Meccanizzazione Agricola (ENAMA), dell'Istituto per le Macchine Agricole e Movimento Terra (C.N.R. IMAMOTER) e della Confederazione Agromeccanici Italiani (C.A.I.).

Il Comitato può avvalersi di ulteriori esperti.

Il Comitato valuta esclusivamente le caratteristiche tecniche dei prodotti; non valuta la loro rispondenza alla legislazione vigente.

ART. 3 – Condizioni per la partecipazione

È possibile partecipare al Concorso Novità Tecniche se tutti i seguenti requisiti sono rispettati:

- a) l'Azienda che fa domanda è un espositore ad EIMA International 20/21;
- b) il prodotto non è stato esposto in alcuna precedente fiera del settore dall'azienda che fa domanda o da sue consociate o collegate;
- c) il prodotto costituisce una novità per concezione o costruzione rispetto ad altri già brevettati o costruiti, sia nel complesso che in uno o più elementi importanti;
- d) il prodotto comporta progressi, possibilmente certificati da terzi, in tema di:
 - produttività;
 - facilità di impiego;
 - concezione tecnica;
 - qualità dei prodotti;
 - impatto ambientale (ridotto consumo energetico e/o particolari soluzioni relative a una o più delle altre fasi del ciclo di vita del prodotto, dalla costruzione, all'impiego, alla dismissione);
- a) il prodotto è destinato all'impiego nei settori merceologici previsti da EIMA International 20/21.

ART. 4 – Modalità di partecipazione e scadenza

Deve essere inviata una domanda di partecipazione per ciascun prodotto.

>>>>

FEDERUNACOMA SURL TECHNICAL INNOVATIONS CONTEST

ART. 1 – Establishment of the Contest

On the occasion of EIMA International 20/21 FEDERUNACOMA establishes the Technical Innovation Contest. It is an initiative for the recognition and the promotion of the innovations on display. It aims to emphasize the work done by manufacturers to innovate machines, equipment, components of machines, software and services (from now on named “products”).

ART. 2 – Evaluation Committee

The applications from manufacturers are evaluated by an “International Committee for Technical Innovations” established by FEDERUNACOMA.

The President of FEDERUNACOMA leads the work of the Committee, which is composed by experts of the Universities of Bari, Berlin (DE), Bologna, Bourgogne (FR), Madrid (ES), Padova, Tralee (IE) and Turin, of the Italian Body for Agricultural Mechanization (ENAMA), of the Research Institute for Agricultural and Earth-moving Machinery (C.N.R. IMAMOTER) and of the Confederation of Italian Contractors (C.A.I.).

The Committee may take advantage of further experts.

The Committee will assess only the technical achievements; it will not evaluate the conformity to the current laws.

ART. 3 – Requisites to participate

It is possible to apply to the Technical Innovations Contest if all the following requisites are fulfilled:

- a) *the applying Company is an exhibitor at EIMA International 20/21;*
- b) *the product has not been displayed at any previous exhibition of this sector by the applicant or his subsidiary or by its affiliated companies;*
- c) *the product is innovative for design or construction compared to others already patented or manufactured, both as a whole and in one or more essential elements;*
- d) *the product brings improvements, preferably certified by third bodies, on the following aspects:*
 - *productivity;*
 - *easiness of use;*
 - *technical design;*
 - *product quality;*
 - *environmental impact (low energy consumption and/or particular solutions related to one or more of the other phases of the product's life, from manufacturing, to use, to dismantling);*
- e) *the product is intended for use in the merchandise sectors of EIMA International 20/21.*

ART. 4 – How to participate and time limit

One application form shall be submitted for each product.

>>>>



FEDERUNACOMA SURL CONCORSO NOVITÀ TECNICHE

Ciascuna domanda deve essere inviata:

- preferibilmente in lingua inglese. Solo ove l'invio in inglese non sia possibile, come alternativa la domanda può essere in italiano;
- tramite lo spazio web dedicato;
- entro il 28 settembre 2020, ore 15:00, in modo che la domanda possa essere valutata in tempo utile anche per EIMA Digital Preview. In alternativa, entro il 4 dicembre 2020, ore 15:00, in modo che la domanda possa essere valutata in tempo utile per per la sola EIMA International (evento fisico);
- completa di tutta la documentazione richiesta dall'Art.5.

Se una o più di queste condizioni non sono rispettate, la domanda non è valida e la quota di partecipazione non viene rimborsata.

La scadenza del Concorso vale in ogni caso, anche se l'Azienda non ha ancora ricevuto conferma di essere espositore ad EIMA International 20/21.

Nel caso in cui la conferma di essere espositore non arrivi all'Azienda neppure successivamente, la domanda per il Concorso Novità Tecniche sarà annullata e la quota di partecipazione al Concorso sarà restituita.

ART. 5 – Documentazione obbligatoria

Ogni domanda deve contenere:

- accettazione online del Regolamento;
- informazioni da inserire nel modulo online;
- fotografie e/o disegni del prodotto presentato, in formato jpeg e/o pdf;
- filmato del prodotto in uso che metta in evidenza gli aspetti innovativi;
- risultati di test e/o prove sperimentali, se possibile eseguiti da Istituti o centri specializzati. I test devono essere focalizzati sulle particolarità innovative o ambientali. Costituiscono un elemento basilare di valutazione;
- versamento di Euro 300,00 (+ I.V.A. (22%)), per le sole aziende aventi sede legale in Italia) con causale "Concorso Novità Tecniche EIMA International 20/21", a: Intesa Sanpaolo SpA (IBAN: IT57 030 6903 3961 0000 0007 344 – BIC BCITITMM), conto corrente bancario intestato a FEDERUNACOMA Surl, P.I. IT 04227291004.

È possibile inviare documenti aggiuntivi; evitare invio di documentazione promozionale realizzata a scopo commerciale.

Tutta la documentazione deve essere caricata online, tramite la pagina web del concorso ed il cloud dedicato.

La documentazione presentata sarà trattenuta e su di essa si applica la riservatezza di ufficio.

ART. 6 – Modalità valutazione domande

Il Comitato valuta completezza e contenuti della documentazione presentata entro fine settembre 2020, per i riconoscimenti da assegnare prima di EIMA Digital Preview, ed entro il 17 dicembre 2020 per i riconoscimenti da assegnare prima di EIMA International (evento fisico).

>>>>

FEDERUNACOMA SURL TECHNICAL INNOVATIONS CONTEST

Each application shall be sent:

- preferably in English language; only when this is not possible, as an alternative the application can be in Italian language;
- using the dedicated web site;
- not later than 28th September 2020, 3:00 p.m, so that the application can be evaluated in time also for EIMA Digital Preview; as an alternative, not later than 4th December 2020, 3:00 p.m., so that the application can be evaluated in time for EIMA International only (physical edition);
- with the complete documentation as requested by Art.5.

If one or more of the above conditions are not fulfilled, the application will not be accepted and the participation fee will not be refunded.

The time limit for the Contest applies anyway, also in case the Company has not got yet the confirmation as exhibitor.

If the confirmation as exhibitor doesn't arrive at all, the application to the Contest is considered not valid and the participation fee will be refunded to the Company.

ART. 5 – Mandatory documents

Each application shall include:

- online acceptance of the Regulation;
- information to be put on the web forms;
- photos and/or drawings in jpg and/or pdf format;
- a video of the use of the product which highlights the innovative features;
- results of tests, possibly carried out by specialized Institutes or labs. Tests shall focus on the innovative or environmental aspects. Test results are a fundamental element for the evaluation of the application;
- a proof of payment of Euro 300,00 (+ V.A.T. (22%)) only for the Companies based in Italy, with reason for payment "EIMA International 20/21 Technical innovations contest", to: Intesa Sanpaolo SpA (IBAN: IT57 B030 6903 3961 0000 0007 344 – BIC BCI-TITMM); bank account of FEDERUNACOMA Surl, P.I. IT 04227291004.

It is possible to send further documents; promotional publications having mainly commercial aims shall be avoided.

All documents shall be sent via web and uploaded on the dedicated cloud.

All the submitted documentation will be kept and considered confidential.

ART. 6 – Evaluation of the applications

The Committee will assess the completeness and the contents of the submitted documentation before the end of September 2020, for the awards to be assigned before EIMA Digital Preview, and before 17th December 2020 for the awards assigned before EIMA International (physical edition).

>>>>



FEDERUNACOMA SURL CONCORSO NOVITÀ TECNICHE

Se necessario, il Comitato può chiedere:

- che un esemplare del prodotto sia messo a disposizione per una valutazione diretta da svolgere insieme ai tecnici dell'Azienda, oppure
- un incontro di approfondimento con i tecnici dell'Azienda, oppure
- documentazione aggiuntiva.

ART. 7 – Esito domande

FederUnacoma pubblica una prima parte dei premi attribuiti a novembre 2020 in occasione di "EIMA Digital Preview", e la totalità dei premi attribuiti in occasione di "EIMA International" (evento fisico).

Le decisioni del Comitato sono insindacabili e inappellabili.

Ai prodotti vincitori del Concorso è assegnato il premio di "Novità Tecnica EIMA International 20/21".

Ai prodotti vincitori che si distinguono in modo particolare in relazione agli aspetti ambientali è assegnato anche il "Premio Blu", in aggiunta al premio di "Novità Tecnica EIMA International 20/21".

Ai prodotti non vincitori, ma che secondo il Comitato meritano di essere messi in evidenza poiché presentano perfezionamenti originali rispetto a prodotti già costruiti o brevettati, è assegnato il premio di "Segnalazione EIMA International 20/21".

Su richiesta, la Segreteria del Comitato invia le motivazioni della valutazione alle Aziende che non riceveranno alcun premio.

ART. 8 – Esposizione Novità e uso dei loghi

I prodotti ai quali è assegnato il premio "Novità Tecnica EIMA International 20/21", inclusi quelli cui è assegnato anche il "Premio Blu", devono essere esposti in una mostra dedicata. Eventuali strutture di supporto devono essere messe a disposizione dall'Azienda premiata, secondo indicazioni di FederUnacoma.

L'esposizione nella mostra avviene a titolo gratuito e viene allestita in un punto significativo scelto dagli organizzatori della fiera.

Per ciascun prodotto cui è stato assegnato un premio:

- è rilasciato un logo in formato elettronico. Il logo può essere utilizzato solo in relazione al prodotto premiato;
- è consegnato un attestato. La consegna avviene durante una cerimonia dedicata.

ART. 9 – Validità premio

L'Azienda che ottiene un premio per un prodotto può pubblicizzarlo solo in relazione al prodotto premiato; non può generalizzare il premio ad altri prodotti o all'Azienda in genere.

ART. 10 – Proprietà industriale

La salvaguardia della proprietà industriale e il deposito degli eventuali brevetti spettano esclusivamente alle Aziende che presentano le domande.

FEDERUNACOMA SURL TECHNICAL INNOVATIONS CONTEST

If necessary the Committee may ask:

- that a piece of the applied product is made available at a site recommended by the Committee for its technical and visual check, together with technical experts from the Company, or
- a meeting with the technical experts from the Company, or
- further technical documentation.

ART. 7 – Results of the evaluations

FederUnacoma publishes the first part of the given awards in November 2020, on the occasion of “EIMA Digital Preview”, and the entirety of the given awards on the occasion of “EIMA International” (physical edition).

The decisions taken by the Committee are unquestionable and no appeal may be made.

The award “EIMA International 20/21 Technical Innovation” is given to the products which are winner of the Contest.

To the products which are winner and which stand out in particular in relation to environmental aspects, the “Blue Award” is also given, in addition to the award of “EIMA International 20/21 Technical Innovation”.

To the products which are not winner, but according to the Committee deserve to be highlighted because they include original improvements compared to products already manufactured or patented, the award of “EIMA International 20/21 Mention” is given.

If required, the Secretariat of the Committee will send the reasons of the evaluation for products not awarded.

ART. 8 – Display of Innovations and use of logos

Products awarded “EIMA International 20/21 Technical Innovation”, including those also awarded as “Blue award”, shall be shown at a dedicated display.

If needed, device or structures to support the product have to be provided by the awarded Company, following the instructions by FederUnacoma.

The exhibition at the display is free of charge and it is set in a relevant position chosen by the managing staff of EIMA International 20/21.

For each product awarded:

- a logo in electronic format is given. The logo can be used only in relation to the awarded product;
- a certificate is given. The delivery will take place during a dedicated ceremony.

ART. 9 – Validity of the award

The Company having got an award for a product is allowed to promote the award only in relation to that product; it is not allowed to extend the award to other products or to the Company in general.

ART. 10 – Industrial property

The protection of industrial property and registering of any patent are responsibilities of the applicant Companies.





FEDERUNACOMA Surl
00159 Roma - Via Venafrò, 5
tel. (+39) 06 432981 - fax (+39) 06 4076370
www.eima.it - www.federunacoma.it
info@federunacoma.it